

МОЛНИЕЗАЩИТА



 **ОГЛАВЛЕНИЕ**

О КОМПАНИИ. ОСНОВНЫЕ ТЕРМИНЫ И ОПРЕДЕЛЕНИЯ	3
СОЕДИНИТЕЛИ ТОКОТВОДОВ	4
ЗАЗЕМЛЕНИЕ И УРАВНИВАНИЕ ПОТЕНЦИАЛОВ	15
ДЕРЖАТЕЛИ ВЕРТИКАЛЬНЫХ ТОКОТВОДОВ	22
МОЛНИЕПРИЕМНИКИ И ИЗОЛИРОВАННЫЕ СИСТЕМЫ	35
АКСЕССУАРЫ	46
ОБЩИЕ СВЕДЕНИЯ	47



ОСТЕК – отечественный производитель с более чем 25-летним опытом работы на рынке России и стран СНГ. Продукция компании обеспечивает комплексные решения для электромонтажа проектов любой сложности в энергетической, строительной, нефтегазовой отраслях и на промышленных объектах. Научно-исследовательский и опытно-конструкторский потенциал компании позволяет выпускать актуальную продукцию, качественно и оперативно замещать изделия иностранного производства. «ОСТЕК» традиционно обеспечивает своим клиентам и партнерам надежную техническую и маркетинговую поддержку. Производственную базу «ОСТЕК» составляют два современных предприятия в г. Калуга и г. Электросталь Московской области. Система менеджмента качества предприятий сертифицирована по стандартам ISO 9001. На предприятиях компании успешно действует система обучения и аттестации персонала.

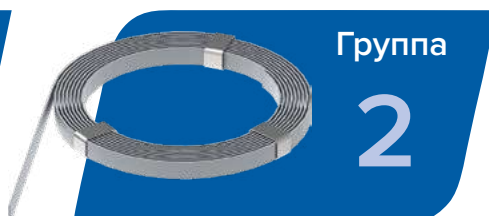
«ОСТЕК» – поставщик полного спектра систем внешней молниезащиты и заземления. В ассортименте компании есть все системные решения монтажа для проектов любой сложности.

Ассортимент компании **ОСТЕК** позволяет подобрать наиболее оптимальное техническое решение для любого проекта молниезащиты.

Соединители токоотводов



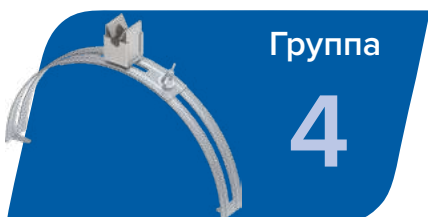
Заземление и уравнивание потенциалов



Держатели вертикальных токоотводов



Держатели горизонтальных токоотводов




Молниеприемники и изолированные системы



Аксессуары для монтажа молниезащиты

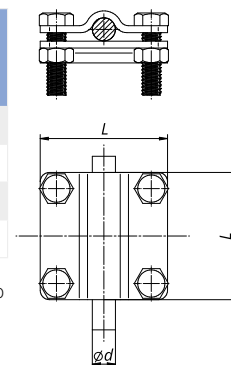



	Материал исполнения
Ц	Оцинкованная сталь
ГЦ	Горячеоцинкованная сталь
Н304	Нержавеющая сталь AISI 304
М	Медь
ОС	Омеднённая сталь
Н316	Нержавеющая сталь AISI 316
А	Алюминий
П	Пластик

 Соединитель 55x55 пруток-пруток

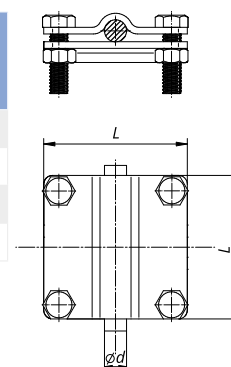

Тип проводника	Артикул	Размер, мм/Болт	Упаковка, шт	Вес, 1 шт/кг	Код
пруток 6-10 мм	МС-011-ГЦ	55x55/ M8x25	50	0,21	391011
пруток 6-10 мм	МС-011-Н304		50	0,16	191011
пруток 6-10 мм	МС-011-Н316		50	0,16	991011
пруток 6-10 мм	МС-011-М		50	0,18	791011

* Применение: для параллельного, крестового и Т-образного соединения прутка. Согласно стандарту: IEC 62561-1 (ГОСТ Р МЭК 62561.1) Часть 1.


 Соединитель 65x65 пруток-пруток

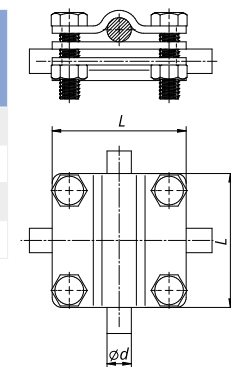

Тип проводника	Артикул	Размер, мм/Болт	Упаковка, шт	Вес, 1 шт/кг	Код
пруток 6-10 мм	МС-012-ГЦ	65x65/ M8x25	25	0,24	391012
пруток 6-10 мм	МС-012-Н304		25	0,20	191012
пруток 6-10 мм	МС-012-Н316		25	0,20	991012
пруток 6-10 мм	МС-012-М		25	0,24	791012

* Применение: для параллельного, крестового и Т-образного соединения прутка. Согласно стандарту: IEC 62561-1 (ГОСТ Р МЭК 62561.1) Часть 1.


 Соединитель 55x55 пруток-пруток с разделительной пластиной

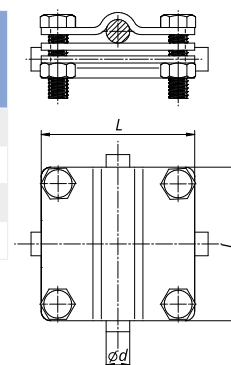

Тип проводника	Артикул	Размер, мм/Болт	Упаковка, шт	Вес, 1 шт/кг	Код
пруток 6-10 мм	МС-013-ГЦ	55x55/ M8x30	50	0,19	391013
пруток 6-10 мм	МС-013-Н304		50	0,20	191013
пруток 6-10 мм	МС-013-Н316		50	0,20	991013
пруток 6-10 мм	МС-013-М		50	0,23	791013


* Применение: для параллельного, крестового и Т-образного соединения прутка с прутком или полосой. Согласно стандарту: IEC 62561-1 (ГОСТ Р МЭК 62561.1) Часть 1.


 Соединитель 65x65 пруток-пруток с разделительной пластиной

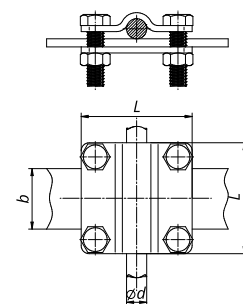

Тип проводника	Артикул	Размер, мм/Болт	Упаковка, шт	Вес, 1 шт/кг	Код
пруток 6-10 мм	МС-014-ГЦ	65x65/ M8x30	25	0,32	391014
пруток 6-10 мм	МС-014-Н304		25	0,26	191014
пруток 6-10 мм	МС-014-Н316		25	0,26	991014
пруток 6-10 мм	МС-014-М		25	0,28	791014

* Применение: для параллельного, крестового и Т-образного соединения прутка с прутком или полосой. Согласно стандарту: IEC 62561-1 (ГОСТ Р МЭК 62561.1) Часть 1.




 Соединитель 55x55 пруток-полоса

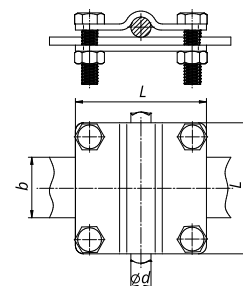

Тип проводника	Артикул	Размер, мм/ Болт	Упаковка, шт	Вес, 1 шт/кг	Код
пруток 6-10 мм/ полоса до 30 мм	МС-015-ГЦ	55x55/ M8x25	25	0,21	391015
пруток 6-10 мм/ полоса до 30 мм	МС-015-Н304		25	0,16	191015
пруток 6-10 мм/ полоса до 30 мм	МС-015-Н316		25	0,16	991015
пруток 6-10 мм/ полоса до 30 мм	МС-015-М		25	0,18	791015



* Применение: для параллельного, крестового и Т-образного соединения прутка с прутком или полосой.
Согласно стандарту: IEC 62561-1 (ГОСТ Р МЭК 62561.1) Часть 1.

 Соединитель 65x65 полоса

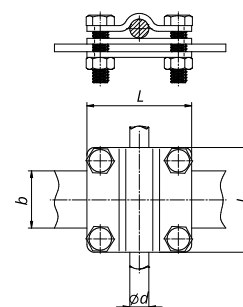

Тип проводника	Артикул	Размер, мм/ Болт	Упаковка, шт	Вес, 1 шт/кг	Код
пруток 6-10 мм/ полоса до 40 мм	МС-016-ГЦ	65x65/ M8x25	25	0,24	391016
пруток 6-10 мм/ полоса до 40 мм	МС-016-Н304		25	0,20	191016
пруток 6-10 мм/ полоса до 40 мм	МС-016-Н316		25	0,20	991016
пруток 6-10 мм/ полоса до 40 мм	МС-016-М		25	0,30	791016



* Применение: для параллельного, крестового и Т-образного соединения прутка с прутком или полосой.
Согласно стандарту: IEC 62561-1 (ГОСТ Р МЭК 62561.1) Часть 1.

 Соединитель 55x55 пруток-полоса с разделительной пластиной

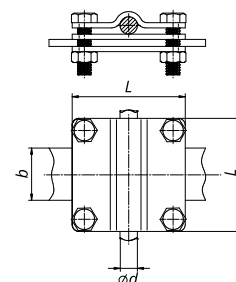

Тип проводника	Артикул	Размер, мм/ Болт	Упаковка, шт	Вес, 1 шт/кг	Код
пруток 6-10 мм/ полоса до 30 мм	МС-017-ГЦ	55x55/ M8x25	25	0,22	391017
пруток 6-10 мм/ полоса до 30 мм	МС-017-Н304		25	0,20	191017
пруток 6-10 мм/ полоса до 30 мм	МС-017-Н316		25	0,20	991017
пруток 6-10 мм/ полоса до 30 мм	МС-017-М		25	0,24	791017




* Применение: для параллельного, крестового и Т-образного соединения прутка с прутком или полосой.
Согласно стандарту: IEC 62561-1 (ГОСТ Р МЭК 62561.1) Часть 1.

 Соединитель 65x65 пруток-полоса с разделительной пластиной

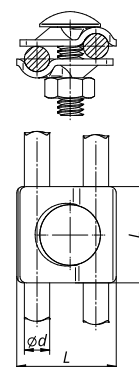

Тип проводника	Артикул	Размер, мм/Болт	Упаковка, шт	Вес, 1 шт/кг	Код
пруток 6-10 мм/ полоса до 40 мм	МС-018-ГЦ	65x65/ M8x25	25	0,28	391018
пруток 6-10 мм/ полоса до 40 мм	МС-018-Н304		25	0,26	191018
пруток 6-10 мм/ полоса до 40 мм	МС-018-Н316		25	0,26	991018
пруток 6-10 мм/ полоса до 40 мм	МС-018-М		25	0,30	791018



* Применение: для параллельного, крестового и Т-образного соединения прутка с прутком или полосой.
Согласно стандарту: IEC 62561-1 (ГОСТ Р МЭК 62561.1) Часть 1.

 Соединитель универсальный для прутка

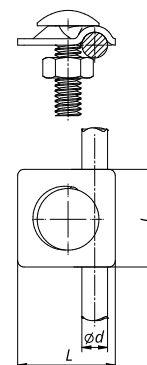

Тип проводника	Артикул	Размер, мм/Болт	Упаковка, шт	Вес, 1 шт/кг	Код
пруток 6-10 мм	МС-021-ГЦ	L-36/ M10x35	50	0,10	391021
пруток 6-10 мм	МС-021-Н304		50	0,09	191021
пруток 6-10 мм	МС-021-Н316		50	0,09	991021
пруток 6-10 мм	МС-021-М		50	0,10	791021
пруток 6-10 мм	МС-021-А		50	0,06	691021



* Применение: для параллельного, крестового и Т-образного соединения прутка.
Согласно стандарту: IEC 62561-1 (ГОСТ Р МЭК 62561.1) Часть 1.

 Зажим крепёжный для прутка


Тип проводника	Артикул	Размер, мм/Болт	Упаковка, шт	Вес, 1 шт/кг	Код
пруток 6-10 мм	МС-022-ГЦ	L-36/ M10	50	0,12	391022

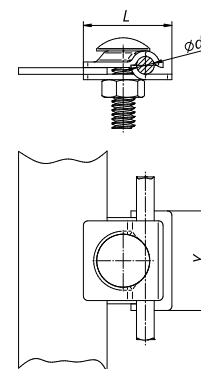


* Применение: для параллельного, крестового и Т-образного соединения прутка.
Согласно стандарту: IEC 62561-1 (ГОСТ Р МЭК 62561.1) Часть 1.

Соединитель с пластиной



Тип проводника	Артикул	Размер, мм/ Болт	Упаковка, шт	Вес, 1 шт/кг	Код
пруток 6-10 мм, металлический лист 0,7-5 мм	МС-031-ГЦ	L-40 Y-45/ M10x35	50	0,11	391031
пруток 6-10 мм, металлический лист 0,7-5 мм	МС-031-Н304		50	0,80	191031
пруток 6-10 мм, металлический лист 0,7-5 мм	МС-031-М		50	0,16	791031
пруток 6-10 мм, металлический лист 0,7-5 мм	МС-031-А		50	0,60	691031

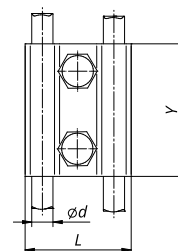
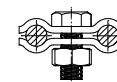


* Применение: для Т-образных, крестообразных и параллельных соединений прутка 6-10 мм на металлоконструкциях и стальных листах до 5мм.
Согласно стандарту: IEC 62561-1 (ГОСТ Р МЭК 62561.1) Часть 1.

Соединитель параллельный



Тип проводника	Артикул	Размер, мм/ Болт	Упаковка, шт	Вес, 1 шт/кг	Код
пруток 6-10 мм	МС-041-ГЦ	L-40 Y-50/ M8x20	25	0,11	391041
пруток 6-10 мм	МС-041-Н304		25	0,09	191041
пруток 6-10 мм	МС-041-М		25	0,10	791041
пруток 6-10 мм	МС-041-А		25	0,08	691041

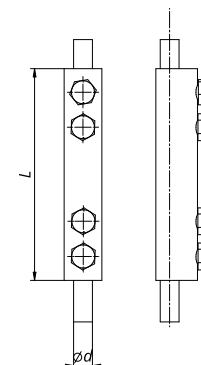


* Применение: для параллельных соединений прутков различных диаметров 6-10 мм, с двумя болтами.
Согласно стандарту: IEC 62561-1 (ГОСТ Р МЭК 62561.1) Часть 1.

Соединитель контрольный для круглого проводника



Тип проводника	Артикул	Размер, мм/ Болт	Упаковка, шт	Вес, 1 шт/кг	Код
пруток 6-10 мм	МС-051-ГЦ	L-62/ M6x20	25	0,08	391051
пруток 6-10 мм	МС-051-Н304		25	0,07	191051
пруток 6-10 мм	МС-051-М		25	0,14	791051



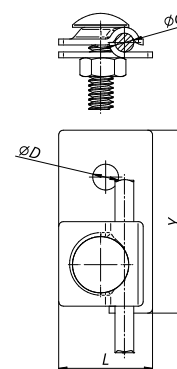
* Применение: для продольных соединений прутка 6-10 мм, а также для контрольного соединения прутка 8 и 10 мм, с четырьмя болтами.
Согласно стандарту: IEC 62561-1 (ГОСТ Р МЭК 62561.1) Часть 1.

Соединитель токоотвода с отверстием



Тип проводника	Артикул	Размер, мм/ Болт	Упаковка, шт	Вес, 1 шт/кг	Код
пруток 6-10 мм	МС-061-ГЦ	L-40	25	0,12	391061
пруток 6-10 мм	МС-061-Н304	Y-78/ M10x35	25	0,10	191061
пруток 6-10 мм	МС-061-М		25	0,12	791061

* Применение: для монтажа прутка 6-10 мм к стальным конструкциям. Согласно стандарту: IEC 62561-1 (ГОСТ Р МЭК 62561.1) Часть 1.

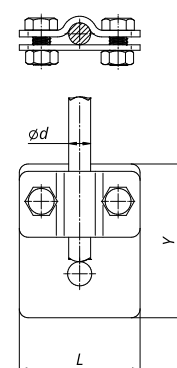


Соединитель контрольный для токоотвода



Тип проводника	Артикул	Размер, мм/ Болт	Упаковка, шт	Вес, 1 шт/кг	Код
пруток 6-10 мм	МС-071-ГЦ	55x55	25	0,14	391071
пруток 6-10 мм	МС-071-Н304	Y-70/ M8x16	25	0,16	191071
пруток 6-10 мм	МС-071-М		25	0,18	791071

* Применение: для монтажа прутка 6-10 мм к стальным конструкциям. Согласно стандарту: IEC 62561-1 (ГОСТ Р МЭК 62561.1) Часть 1.

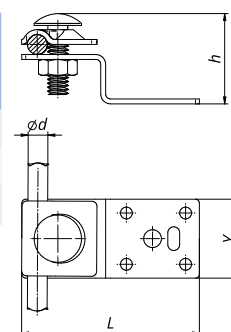


Соединитель токоотвода к металлическим конструкциям



Тип проводника	Артикул	Размер, мм/ Болт	Упаковка, шт	Вес, 1 шт/кг	Код
пруток 6-10 мм	МС-081-ГЦ	L-90	25	0,15	391081
пруток 6-10 мм	МС-081-Н304	Y-40 h-38/ M8x30	25	0,16	191081
пруток 6-10 мм	МС-081-А		25	0,12	691081

* Применение: для монтажа прутка 6-10 мм к металлическим конструкциям. Согласно стандарту: IEC 62561-1 (ГОСТ Р МЭК 62561.1) Часть 1.

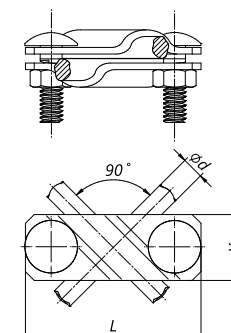


Соединитель диагональный



Тип проводника	Артикул	Размер, мм/ Болт	Упаковка, шт	Вес, 1 шт/кг	Код
пруток 8-10 мм/ пруток 8-10 мм	МС-091-ГЦ	110x30/ M10x30	25	0,18	391091
пруток 8-10 мм/ пруток 8-10 мм	МС-091-Н304		25	0,16	191091

* Применение: для перпендикулярного соединения прутка 8-10 мм или полосы. Согласно стандарту: IEC 62561-1 (ГОСТ Р МЭК 62561.1) Часть 1.

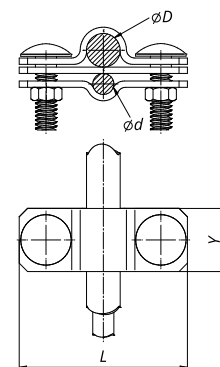


Соединитель параллельный стержень/пруток



Тип проводника	Артикул	Размер, мм/ Болт	Упаковка, шт	Вес, 1 шт/кг	Код
пруток 6-10 мм/ стержень 16 мм	МС-101-ГЦ	L-80 У-30/ М8х16	25	0,26	391101
пруток 6-10 мм/ стержень 16 мм	МС-101-Н304		25	0,16	191101

* Применение: для параллельного соединения прутка 6-10 мм со стержнем 16 мм. Согласно стандарту: IEC 62561-1 (ГОСТ Р МЭК 62561.1) Часть 1.

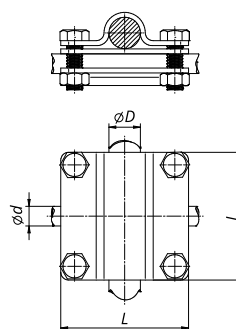


Соединитель крестообразный стержень/пруток/полоса



Тип проводника	Артикул	Размер, мм/ Болт	Упаковка, шт	Вес, 1 шт/кг	Код
пруток 6-10 мм/ стержень 16 мм/ полоса до 40 мм	МС-111-ГЦ		20	0,34	391111
пруток 6-10 мм/ стержень 16 мм/ полоса до 40 мм	МС-111-Н304	65x65/ М8х16	20	0,28	191111
пруток 6-10 мм/ стержень 16 мм/ полоса до 40 мм	МС-111-М		20	0,30	791111

* Применение: для Т-образного или крестообразного соединения стержня 16 мм и прутка 6-10 мм или полосы. Согласно стандарту: IEC 62561-1 (ГОСТ Р МЭК 62561.1) Часть 1.

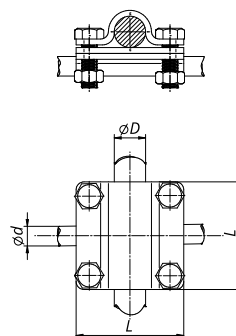


Соединитель крестообразный 55x55 стержень/пруток/полоса 4 болта D-16



Тип проводника	Артикул	Размер, мм/ Болт	Упаковка, шт	Вес, 1 шт/кг	Код
пруток 6-10 мм/ стержень 16 мм/ полоса до 40 мм	МС-112-ГЦ		20	0,28	391112
пруток 6-10 мм/ стержень 16 мм/ полоса до 40 мм	МС-112-Н304	55x55/ М8х25	20	0,22	191112
пруток 6-10 мм/ стержень 16 мм/ полоса до 40 мм	МС-112-М		20	0,30	791112

* Применение: для Т-образного или крестообразного соединения стержня 16 мм и прутка 6-10 мм. Согласно стандарту: IEC 62561-1 (ГОСТ Р МЭК 62561.1) Часть 1.

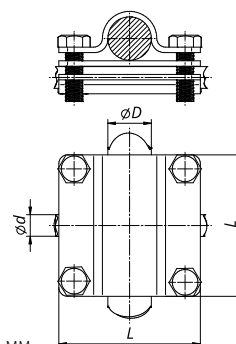


Соединитель крестообразный 65x65 стержень/пруток/полоса/4 болта D-20



Тип проводника	Артикул	Размер, мм/ Болт	Упаковка, шт	Вес, 1 шт/кг	Код
пруток 6-10 мм/ стержень 20 мм/ полоса до 40 мм	МС-113-ГЦ		20	0,34	391113
пруток 6-10 мм/ стержень 20 мм/ полоса до 40 мм	МС-113-Н304	65x65/ М8х25	20	0,28	191113
пруток 6-10 мм/ стержень 20 мм/ полоса до 40 мм	МС-113-М		20	0,32	791113

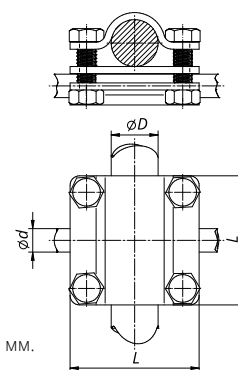
* Применение: для Т-образного или крестообразного соединения стержня 20 мм и прутка 6-10 мм. Согласно стандарту: IEC 62561-1 (ГОСТ Р МЭК 62561.1) Часть 1.



Соединитель крестообразный 55x55 стержень пруток/полоса/4 болта D-20



Тип проводника	Артикул	Размер, мм/Болт	Упаковка, шт	Вес, 1 шт/кг	Код
пруток 6-10 мм/ стержень 20 мм/ полоса до 30 мм	МС-114-ГЦ	55x55/ M8x25	20	0,24	391114
пруток 6-10 мм/ стержень 20 мм/ полоса до 30 мм	МС-114-Н304		20	0,22	191114
пруток 6-10 мм/ стержень 20 мм/ полоса до 30 мм	МС-114-М		20	0,30	791114

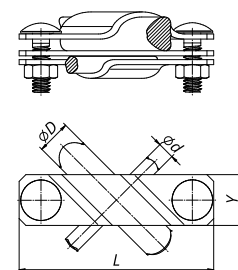


* Применение: для Т-образного или крестообразного соединения стержня 20 мм и прутка 6-10 мм. Согласно стандарту: IEC 62561-1 (ГОСТ Р МЭК 62561.1) Часть 1.

Соединитель диагональный стержня заземления D-20



Тип проводника	Артикул	Размер, мм/Болт	Упаковка, шт	Вес, 1 шт/кг	Код
пруток 8-10 мм/ стержень 20 мм/ полоса до 40 мм	МС-121-ГЦ	L-115 Y-30/ M10x30	20	0,28	391121
пруток 8-10 мм/ стержень 20 мм/ полоса до 40 мм	МС-121-Н316		20	0,28	991121

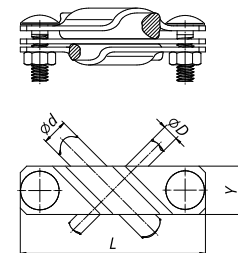


* Применение: для перпендикулярного соединения стержня заземления диаметром 20 мм с прутком 8-10 мм или полосой до 40 мм. Согласно стандарту: IEC 62561-1 (ГОСТ Р МЭК 62561.1) Часть 1.

Соединитель диагональный стержня заземления D-16



Тип проводника	Артикул	Размер, мм/Болт	Упаковка, шт	Вес, 1 шт/кг	Код
пруток 8-10 мм/ стержень 16 мм/ полоса до 40 мм	МС-122-ГЦ	L-115 Y-30/ M10x30	20	0,28	391122
пруток 8-10 мм/ стержень 16 мм/ полоса до 40 мм	МС-122-Н316		20	0,28	991122

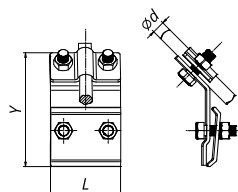


* Применение: для перпендикулярного соединения стержня заземления диаметром 16 мм с прутком 8-10 мм и полосой до 40 мм. Согласно стандарту: IEC 62561-1 (ГОСТ Р МЭК 62561.1) Часть 1.

Соединитель токоотвода болтовой на водосточный желоб



Тип проводника	Артикул	Размер, мм/Болт	Упаковка, шт	Вес, 1 шт/кг	Код
пруток 6-10 мм/ желоб	МС-131-ГЦ	55x55 Y-90/ M8x16	25	0,15	391131
пруток 6-10 мм/ желоб	МС-131-Н304		25	0,16	191131
пруток 6-10 мм/ желоб	МС-131-М		25	0,12	791131

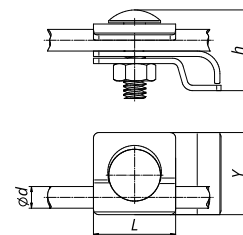


* Применение: для соединения под углом прутка 6-10 мм с водосточным желобом. Согласно стандарту: IEC 62561-1 (ГОСТ Р МЭК 62561.1) Часть 1.

Соединитель токоотвода на водосточный желоб универсальный



Тип проводника	Артикул	Размер, мм/ Болт	Упаковка, шт	Вес, 1 шт/ кг	Код
пруток 6-10 мм/желоб	МС-141-ГЦ	L-58 У-38 h-36/ M10x30	25	0,16	391141
пруток 6-10 мм/желоб	МС-141-Н304		25	0,12	191141
пруток 6-10 мм/желоб	МС-141-М		25	0,17	791141
пруток 6-10 мм/желоб	МС-141-А		25	0,10	691141

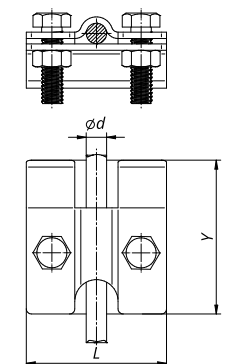


* Применение: для соединения под углом прутка 6-10 мм с водосточным желобом.
Согласно стандарту: IEC 62561-1 (ГОСТ Р МЭК 62561.1) Часть 1.

Соединитель токоотвода на водосточный желоб



Тип проводника	Артикул	Размер, мм/ Болт	Упаковка, шт	Вес, 1 шт/ кг	Код
пруток 6-10 мм/желоб	МС-142-ГЦ	55x55 У-60/ M8x30	50	0,17	391142
пруток 6-10 мм/желоб	МС-142-Н304		50	0,12	191142
пруток 6-10 мм/желоб	МС-142-М		50	0,18	791142

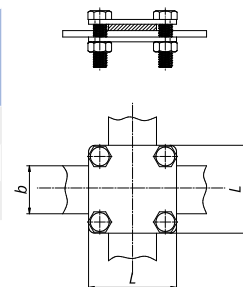


* Применение: для соединения под углом прутка 6-10 мм с водосточным желобом.
Согласно стандарту: IEC 62561-1 (ГОСТ Р МЭК 62561.1) Часть 1.

Соединитель плоского проводника до 30 мм, две пластины

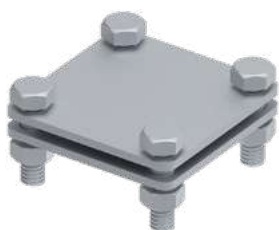


Тип проводника	Артикул	Размер, мм/ Болт	Упаковка, шт	Вес, 1 шт/кг	Код
полоса до 30 мм	МС-151-ГЦ	55x55/ M8x25	50	0,20	391151
полоса до 30 мм	МС-151-Н316		50	0,16	991151
полоса до 30 мм	МС-151-М		50	0,18	791151

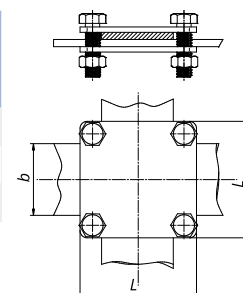


* Применение: для параллельного и перпендикулярного соединения полосы до 30 мм.
Согласно стандарту: IEC 62561-1 (ГОСТ Р МЭК 62561.1) Часть 1.

Соединитель плоского проводника до 40 мм, две пластины



Тип проводника	Артикул	Размер, мм/ Болт	Упаковка, шт	Вес, 1 шт/кг	Код
полоса до 40 мм	МС-152-ГЦ	65x65/ M8x25	25	0,20	391152
полоса до 40 мм	МС-152-Н316		25	0,16	991152
полоса до 40 мм	МС-152-М		25	0,18	791152



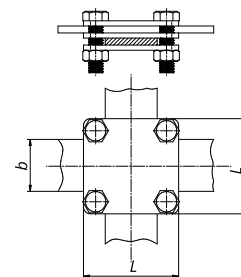
* Применение: для параллельного и перпендикулярного соединения полосы до 40 мм.
Согласно стандарту: IEC 62561-1 (ГОСТ Р МЭК 62561.1) Часть 1.

Соединитель плоского проводника до 30 мм, три пластины

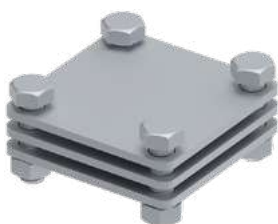


Тип проводника	Артикул	Размер, мм/ Болт	Упаковка, шт	Вес, 1 шт/кг	Код
полоса до 30 мм	МС-161-ГЦ	55x55/ M8x25	25	0,28	391161
полоса до 30 мм	МС-161-Н316		25	0,20	991161
полоса до 30 мм	МС-161-М		25	0,23	791161

* Применение: для параллельного и перпендикулярного соединения полосы до 30 мм с промежуточной пластиной.
Согласно стандарту: IEC 62561-1 (ГОСТ Р МЭК 62561.1) Часть 1.

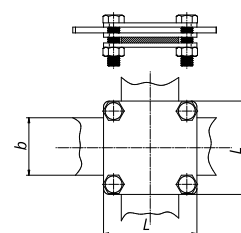


Соединитель плоского проводника до 40 мм, три пластины



Тип проводника	Артикул	Размер, мм/ Болт	Упаковка, шт	Вес, 1 шт/кг	Код
полоса до 40 мм	МС-162-ГЦ	65x65/ M8x25	25	0,35	391162
полоса до 40 мм	МС-162-Н316		25	0,26	991162
полоса до 40 мм	МС-162-М		25	0,35	791162

* Применение: для параллельного и перпендикулярного соединения полосы до 40 мм с промежуточной пластиной.
Согласно стандарту: IEC 62561-1 (ГОСТ Р МЭК 62561.1) Часть 1.

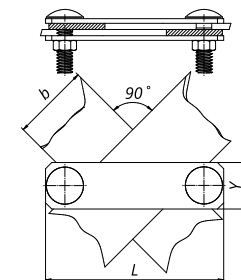


Соединитель диагональный для плоского проводника до 50 мм

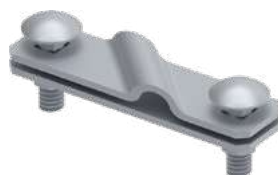


Тип проводника	Артикул	Размер, мм/ Болт	Упаковка, шт	Вес, 1 шт/кг	Код
полоса до 50 мм	МС-171-ГЦ	L-115 Y-30/ M10x30	50	0,22	391171
полоса до 50 мм	МС-171-Н304		50	0,20	191171
полоса до 50 мм	МС-171-Н316		50	0,20	991171

* Применение: для параллельного и перпендикулярного соединения полосы шириной до 50 мм.
Согласно стандарту: IEC 62561-1 (ГОСТ Р МЭК 62561.1) Часть 1.

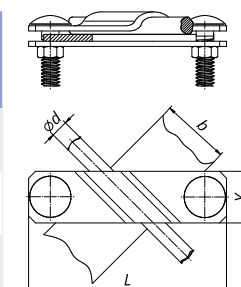


Соединитель диагональный для прутка и полосы



Тип проводника	Артикул	Размер, мм/ Болт	Упаковка, шт	Вес, 1 шт/кг	Код
пруток 8-10 мм/ полоса до 50 мм	МС-181-ГЦ	L-115 Y-30/ M10x30	50	0,26	391181
пруток 8-10 мм/ полоса до 50 мм	МС-181-Н304		50	0,24	191181
пруток 8-10 мм/ полоса до 50 мм	МС-181-Н316		50	0,24	991181

* Применение: для перпендикулярного соединения полосы до 50 мм и прутка 8-10 мм.
Согласно стандарту: IEC 62561-1 (ГОСТ Р МЭК 62561.1) Часть 1.

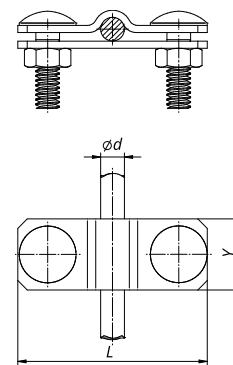


Соединитель плоского проводника и прутка продольный



Тип проводника	Артикул	Размер, мм/ Болт	Упаковка, шт	Вес, 1 шт/кг	Код
полоса до 40 мм/ пруток 8-10 мм	МС-182-ГЦ	80/ M10x30	50	0,18	391182
полоса до 40 мм/ пруток 8-10 мм	МС-182-Н304		50	0,08	191182

* Применение: для соединения и прокладки полосы шириной до 40 мм и прутка 8-10 мм. Согласно стандарту: IEC 62561-1 (ГОСТ Р МЭК 62561.1) Часть 1.

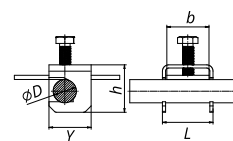


Соединитель плоского проводника с арматурой



Тип проводника	Артикул	Размер, мм/ Болт	Упаковка, шт	Вес, 1 шт/кг	Код
полоса до 40 мм/ арматура 5-22 мм	МС-191-ГЦ	L-42 Y-40	25	0,14	391191
полоса до 40 мм/ арматура 5-22 мм	МС-191-Н304	h-55/ M10x30	25	0,10	191191

* Применение: для соединения и прокладки полосы шириной до 40 мм с арматурой здания диаметром от 5 до 22 мм. Согласно стандарту: IEC 62561-1 (ГОСТ Р МЭК 62561.1) Часть 1.

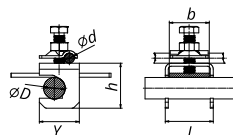


Соединитель токоотвода и плоского проводника с арматурой



Тип проводника	Артикул	Размер, мм/ Болт	Упаковка, шт	Вес, 1 шт/кг	Код
полоса до 40 мм/ арматура 5-22 мм	МС-201-ГЦ	L-42 Y-40	25	0,18	391201
полоса до 40 мм/ арматура 5-22 мм	МС-201-Н316	h-55/ M10x30	25	0,14	991201

* Применение: для соединения и прокладки прутка 8-10 мм и полосы шириной до 40 мм с арматурой здания диаметром от 5 до 22 мм. Согласно стандарту: IEC 62561-1 (ГОСТ Р МЭК 62561.1) Часть 1.

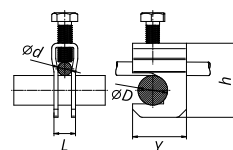



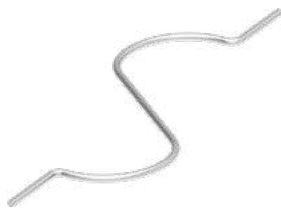
Соединитель токоотвода с арматурой



Тип проводника	Артикул	Размер, мм/ Болт	Упаковка, шт	Вес, 1 шт/кг	Код
пруток 8-10 мм/ арматура 5-22 мм	МС-211-ГЦ	L-42 Y-40	25	0,12	391211
пруток 8-10 мм/ арматура 5-22 мм	МС-211-Н316	h-55/ M10x30	25	0,10	991211

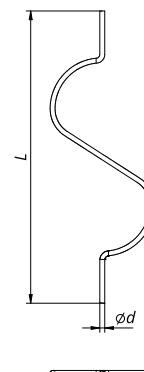
* Применение: для соединения и прокладки прутка 8-10 мм с арматурой диаметром от 5 до 22 мм. Согласно стандарту: IEC 62561-1 (ГОСТ Р МЭК 62561.1) Часть 1.



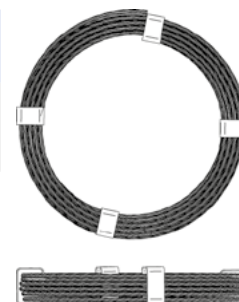

 Компенсатор алюминиевый L-400


Описание	Артикул	Размер, мм	Упаковка, шт	Вес, 1 шт/кг	Код
компенсатор алюминиевый, 8 мм	МС-090-А	400	1	0.80	291090

* Применение: для компенсации длины проводника при изменении температуры.

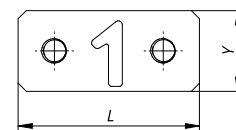
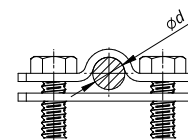

 Трос молниезащиты


Описание	Артикул	Размер, мм	Упаковка, м	Вес, 1 шт/кг	Код
трос алюминиевый, 50 мм	МС-091-А	1 000	1	0.13	291091


 Соединитель маркировочный


Тип проводника	Артикул	Размер, мм/ Болт	Упаковка, шт	Вес, 1 шт/кг	Код
пруток 8 мм	МС-099-А	L-50 Y-20/	5	0,03	691099
пруток 8 мм	МС-099-М	M6x16	5	0,06	791099

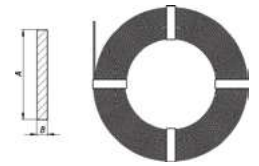
* Соединитель для нумерации токоотводов.
Согласно стандарту: IEC 62561-1 (ГОСТ Р МЭК 62561.1) Часть 1.



Плоский проводник горячеоцинкованный

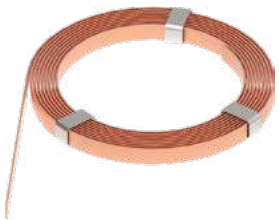


Размер, мм	Артикул	Вес, 1 м/кг	Длина, м	Сечение, мм ²	Код
25x3	МПП-25x3-ГЦ	0,60	84	75	392253
25x4	МПП-25x4-ГЦ	0,80	62	100	392254
30x3	МПП-30x3-ГЦ	0,72	69	90	392303
30x3,5	МПП-30x3,5-ГЦ	0,83	60	105	392335
30x4	МПП-30x4-ГЦ	0,96	52	120	392304
40x4	МПП-40x4-ГЦ	1,19	38	160	392404
50x4	МПП-50x4-ГЦ	1,60	30	200	392504

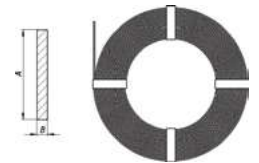


- * Применение: системы молниезащиты, заземления и уравнивания потенциалов.
Толщина покрытия цинка: 500 г/м².
Согласно стандарту: IEC 62561-2 (ГОСТ Р МЭК 62561.2) Часть 2.
Требования к проводникам и заземляющим электродам.
Отвечает требованиям стандарта: EN 62305 (ГОСТ Р МЭК 62305).

Плоский проводник омеднённый

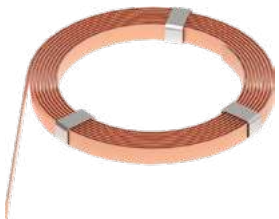


Размер, мм	Артикул	Вес, 1 м/кг	Длина, м	Сечение, мм ²	Код
25x4	МПП-25x4-ОС	0,80	30	100	892254
30x4	МПП-30x4-ОС	0,96	30	120	892304
40x4	МПП-40x4-ОС	1,29	39	160	892404

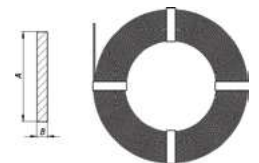


- * Применение: системы молниезащиты, заземления и уравнивания потенциалов.
Толщина покрытия меди: 500 г/м².
Согласно стандарту: IEC 62561-2 (ГОСТ Р МЭК 62561.2) Часть 2.
Требования к проводникам и заземляющим электродам.

Плоский проводник медный



Размер, мм	Артикул	Вес, 1 м/кг	Длина, м	Сечение, мм ²	Код
20x4	МПП-20x4-М	0,71	70,5	80	792204
25x3	МПП-25x3-М	0,67	74,6	75	792253
25x4	МПП-25x4-М	0,89	56,2	100	792254
30x4	МПП-30x4-М	1,07	50	120	792304
40x4	МПП-40x4-М	1,42	35	160	792404

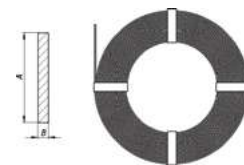


- * Применение: системы молниезащиты, заземления и уравнивания потенциалов.
Согласно стандарту: IEC 62561-2 (ГОСТ Р МЭК 62561.2) Часть 2.
Требования к проводникам и заземляющим электродам.
Отвечает требованиям стандарта: EN 62305 (ГОСТ Р МЭК 62305).

Плоский проводник из нержавеющей стали



Размер, мм	Артикул	Вес, 1 м/кг	Длина, м	Сечение, мм ²	Код
30x3	МПП-30x3-Н304	0,71	50	90	192304
30x3,5	МПП-30x3,5-Н304	0,83	60	105	192335
40x4	МПП-40x4-Н304	1,25	40	160	192404
30x3	МПП-30x3-Н316	0,71	70	90	992304
30x3,5	МПП-30x3,5-Н316	0,83	60	105	992335
40x4	МПП-40x4-Н316	1,25	40	160	992404

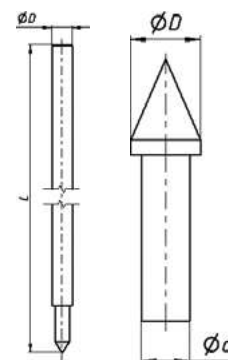


- * Применение: системы молниезащиты, заземления и уравнивания потенциалов. Применяется в зонах с высоким риском образования коррозии. Марка стали: V4A - 1,4404 / 1,4571, V2A - 1,4301 в соответствии с EN 10088-2. Согласно стандарту: IEC 62561-2 (ГОСТ Р МЭК 62561.2) Часть 2. Требования к проводникам и заземляющим электродам. Отвечает требованиям стандарта: EN 62305 (ГОСТ Р МЭК 62305).

Заземлитель с цапфой D16



Описание	Артикул	Размер, мм	Упаковка, шт	Вес, 1 шт/кг	Код
стержень заземления с цапфой	МЗ-160-ГЦ	L1500xD16	10	2,45	392160
наконечник	МЗ-165-ГЦ	D16	5	0,02	392165
соединитель	МС-122-ГЦ	D16/b40/D8-10	20	0,31	391122

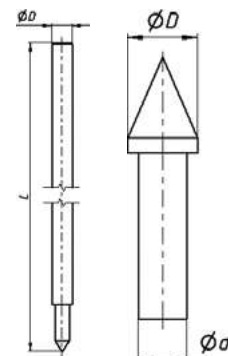


- * Применение: системы молниезащиты, глубинное заземление и уравнивание потенциалов. Цинковое покрытие стержня более 70 мкм согласно EN ISO 1461. Монтаж стержней в ряд при помощи цапфы. Согласно стандарту: IEC 62561-2 (ГОСТ Р МЭК 62561.2) Часть 2. Требования к проводникам и заземляющим электродам. Отвечает требованиям стандарта: EN 62305 (ГОСТ Р МЭК 62305).

Заземлитель с цапфой D20



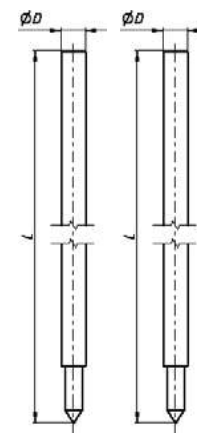
Описание	Артикул	Размер, мм	Упаковка, шт	Вес, 1 шт/кг	Код
стержень заземления с цапфой	МЗ-200-ГЦ	L1500xD20	10	3,70	392200
наконечник	МЗ-205-ГЦ	D20	5	0,04	392205
соединитель	МС-121-ГЦ	D20/b40/D8-10	20	0,18	391121



- * Применение: системы молниезащиты, глубинное заземление и уравнивание потенциалов. Цинковое покрытие стержня более 70 мкм согласно EN ISO 1461. Монтаж стержней в ряд при помощи цапфы. Согласно стандарту: IEC 62561-2 (ГОСТ Р МЭК 62561.2) Часть 2. Требования к проводникам и заземляющим электродам. Отвечает требованиям стандарта: EN 62305 (ГОСТ Р МЭК 62305).

Заземлитель «быстрый монтаж»

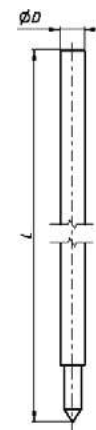

Описание	Артикул	Размер, мм	Упаковка, шт	Вес, 1 шт/кг	Код
стержень заземления с цапфой	M3-160-ГЦ	L1500xD16	10	2,45	392160
стержень заземления заостренный	M3-266-ГЦ	L1500xD16	10	2,45	392266
соединитель	MC-122-ГЦ	D16/b40/D8-10	20	0,31	391122
комплект заземления с соединителем	M3-316-ГЦ	L3000xD16	1	5,12	392316



* Применение: системы молниезащиты, глубинное заземление и уравнивание потенциалов.
 Цинковое покрытие стержня более 70 мкм согласно EN ISO 1461.
 Монтаж стержней в ряд при помощи цапфы.
 Согласно стандарту: IEC 62561-2 (ГОСТ Р МЭК 62561.2) Часть 2.
 Требования к проводникам и заземляющим электродам.
 Отвечает требованиям стандарта: EN 62305 (ГОСТ Р МЭК 62305).

Заземлитель с цапфой омедненный 5/8"

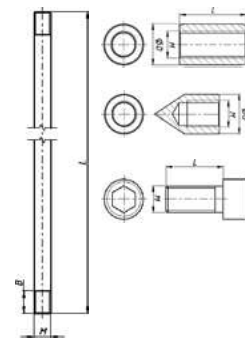

Описание	Артикул	Размер, мм	Упаковка, шт	Вес, 1 шт/кг	Код
заземлитель с цапфой омедненный	M3-149-OC	L-1500xD-14,2	10	1,90	892149
насадка для забивания омедненных стержней	M3-294-Ц	SDS-MAX	1	0,20	092294



* Применение: Система заземления объекта
 Медное покрытие: не менее 250 мкм
 Соответствует нормам IEC 62561-2, IEC 62305

Заземлитель резьбовой омедненный 5/8"


Описание	Артикул	Размер, мм	Упаковка, шт	Вес, 1 шт/кг	Код
стержень заземления резьбовой	M3-142-OC	L1500x5/8"	10	1,86	892142
муфта	MC-143-Л	5/8"	10	0,09	592143
наконечник	MA-145	5/8"	5	0,05	092145
забивная головка	M3-144	5/8"	5	0,08	592144
соединитель	MC-122-Н304	D14-16/b40/D8-10	20	0,34	191122



* Применение: системы молниезащиты, глубинное заземление и уравнивание потенциалов.
 Медное покрытие стержня более 250 мкм.
 Согласно стандарту: IEC 62561-2 (ГОСТ Р МЭК 62561.2) Часть 2.
 Требования к проводникам и заземляющим электродам.
 Отвечает требованиям стандарта: EN 62305 (ГОСТ Р МЭК 62305).

 Профильный заземлитель с соединителем


Описание	Артикул	Размер, мм	Упаковка, шт	Вес, 1 шт/кг	Код
профиль Т-образный 30x30x4	МЗ-010-ГЦ	L-1000	1	3,12	392010
профиль Т-образный 30x30x4	МЗ-015-ГЦ	L-1500	1	3,65	392015
профиль Т-образный 30x30x4	МЗ-020-ГЦ	L-2000	1	4,20	392020

* Применение: системы молниезащиты, глубинное заземление и уравнивание потенциалов. Цинковое покрытие стержня более 70 мкм согласно EN ISO 1461. Согласно стандарту: IEC 62561-2 (ГОСТ Р МЭК 62561.2) Часть 2. Требования к проводникам и заземляющим электродам. Отвечает требованиям стандарта: EN 62305 (ГОСТ Р МЭК 62305).


 Забивная головка SDS MAX для заземлителя

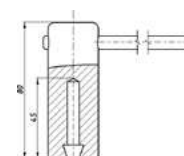

Описание	Артикул	Размер, мм	Упаковка, шт	Вес, 1 шт/кг	Код
забивная головка SDS MAX D20	МЗ-224-ЭЦ	d-13	1	0,35	092224
забивная головка SDS MAX D16	МЗ-204-ЭЦ	d-12	1	0,35	092204

* Применение: для механического погружения стержней заземления с цапфой в грунт.


 Забивная головка MECH для заземлителя


Описание	Артикул	Размер, мм	Упаковка, шт	Вес, 1 шт/кг	Код
забивная головка MECH D16	МЗ-225-ЭЦ	d-12	1	0,12	092225
забивная головка MECH D20	МЗ-205-ЭЦ	d-13	1	0,11	092205

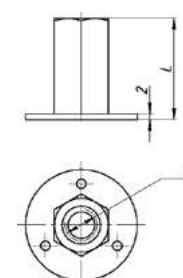
* Применение: для механического погружения стержней заземления с цапфой в грунт.


 Точка заземления


Описание	Артикул	Размер, мм	Упаковка, шт	Вес, 1 шт/кг	Код
отверстие подключения M12	МЗ-910-Н316	L32xM10	5	0,25	992910
отверстие подключения M12	МЗ-911-Н316	L50xM10	5	0,32	992911
отверстие подключения M12	МЗ-912-Н316	L50xM16	5	0,32	992912

* Применение: подключение системы уравнивания потенциала с токоотводом в фундаменте здания к арматуре. Согласно стандарту: IEC 62561-1 (ГОСТ Р МЭК 62561.1) Часть 1.

Внимание!!! Исполнение из нержавеющей стали не корродирует при контакте с бетоном, запрещается использовать оцинкованную сталь.



Проводник точки заземления



Описание	Артикул	Размер, мм	Упаковка, шт	Вес, 1 шт/кг	Код
стержень с резьбой M10	МЗ-913-Н316	L200xD10	5	0,12	992913

* Применение: подключение системы уравнивания потенциала с токоотводом в фундаменте здания к арматуре.
Согласно стандарту: IEC 62561-1 (ГОСТ Р МЭК 62561.1) Часть 1.

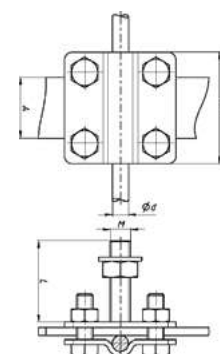


Соединитель проводника к точке заземления 55 мм



Тип проводника	Артикул	Размер, мм	Упаковка, шт	Вес, 1 шт/кг	Код
полоса до 30 мм и пруток 8-10 мм	МС-920-ГЦ	L40x-M10xH55	10	0,24	392920
полоса до 30 мм и пруток 8-10 мм	МС-920-Н316	L40x-M10xH55	10	0,20	992920

* Применение: подключение системы уравнивания потенциала с токоотводом в фундаменте здания к арматуре.
Согласно стандарту: IEC 62561-1 (ГОСТ Р МЭК 62561.1) Часть 1.

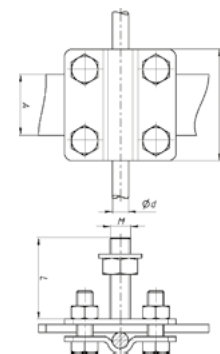


Соединитель проводника к точке заземления 65 мм



Тип проводника	Артикул	Размер, мм	Упаковка, шт	Вес, 1 шт/кг	Код
полоса до 40 мм и пруток 8-10 мм	МС-921-ГЦ	L40x-M10xH65	5	0,15	392921
полоса до 40 мм и пруток 8-10 мм	МС-921-Н316	L40x-M10xH65	5	0,20	992921
полоса до 40 мм и пруток 8-10 мм	МС-922-Н316	L40x-M16xH65	5	0,22	992922

* Применение: подключение системы уравнивания потенциала с токоотводом в фундаменте здания к арматуре.
Согласно стандарту: IEC 62561-1 (ГОСТ Р МЭК 62561.1) Часть 1.



Держатель плоского проводника



Тип проводника	Артикул	Размер, мм	Упаковка, шт	Вес, 1 шт/кг	Код
полосы до 30 мм/пруток 8-10 мм	МД-929-ГЦ	L-280	25	0,72	392929

* Применение: монтаж полосы шириной не более 30 мм к стене или металлическим конструкциям.

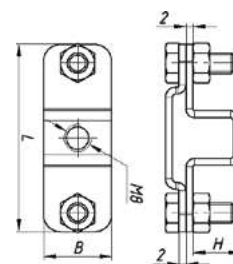


Держатель плоского проводника



Тип проводника	Артикул	Размер, мм	Упаковка, шт	Вес, 1 шт/кг	Код
полоса до 30 мм	МД-811-ГЦ	B20xL55	50	0,04	392811
полоса до 40 мм	МД-812-ГЦ	B20xL65	50	0,04	392812

* Применение: монтаж полосы к стене при помощи дюбеля или к металлическим конструкциям.
Согласно стандарту: IEC 62561-1 (ГОСТ Р МЭК 62561.1) Часть 1.

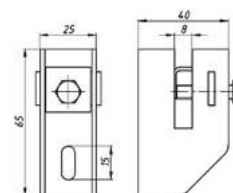


Держатель плоского проводника с болтом



Тип проводника	Артикул	Размер, мм	Упаковка, шт	Вес, 1 шт/кг	Код
полоса до 50 мм	МД-830-ГЦ	M8/H65	25	0,10	392830

* Применение: подключение системы уравнивания потенциала с токоотводом в фундаменте здания к арматуре.
Согласно стандарту: IEC 62561-1 (ГОСТ Р МЭК 62561.1) Часть 1.

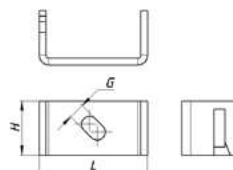


Держатель - скоба для плоского проводника до 30 мм



Тип проводника	Артикул	Размер, мм	Упаковка, шт	Вес, 1 шт/кг	Код
полоса до 30 мм	МД-821-ГЦ	L40xG10xH35	50	0,05	392821
полоса до 30 мм	МД-821-М	L40xG10xH35	50	0,05	792821

* Применение: подключение системы уравнивания потенциала с токоотводом в фундаменте здания к арматуре.

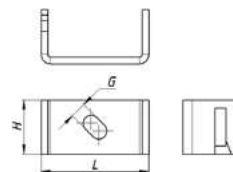


Держатель - скоба для плоского проводника до 50 мм



Тип проводника	Артикул	Размер, мм	Упаковка, шт	Вес, 1 шт/кг	Код
полоса до 50 мм	МД-822-ГЦ	L55xG10xH35	50	0,07	392822
полоса до 50 мм	МД-822-М	L55xG10xH35	50	0,10	792822

* Применение: подключение системы уравнивания потенциала с токоотводом в фундаменте здания к арматуре.

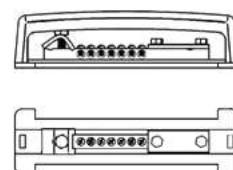


Шина уравнивания потенциалов



Тип проводника	Артикул	Размер, мм	Упаковка, шт	Вес, 1 шт/кг	Код
7 × 16 мм 2/1 × 50 мм 2/1 × b 25 мм	МШ-830	L170 / H50	10	0,24	592830

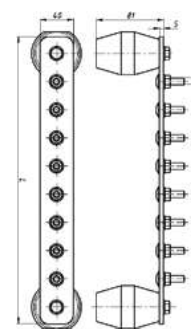
* Применение: подключение системы уравнивания потенциалов для промышленных условий.
Согласно стандарту для низковольтных установок ГОСТ 50571.3-2009/ГОСТ Р 50571.5.54-2013.
Согласно стандарту для уравнивания потенциалов системы молниезащиты EN 62305 (ГОСТ Р МЭК 62305).



Главная шина уравнивания потенциалов



Описание	Артикул	Размер, мм	Упаковка, шт	Вес, 1 шт/кг	Код
кол-во подключений M10 - 5	МС-921-М	L-246	1	0,90	792921
кол-во подключений M10 - 5	МС-921-Н304	L-246	1	0,90	192921
кол-во подключений M10 - 6	МС-922-М	L-278,5	1	0,98	792922
кол-во подключений M10 - 8	МШ-923-М	L-343,5	1	1,17	792923
кол-во подключений M10 - 10	МШ-924-М	L-408,5	1	1,27	792924
кол-во подключений M10 - 10	МШ-924-Н304	L-408,5	1	1,38	192924
кол-во подключений M10 - 12	МШ-925-М	L-473,5	1	1,75	792925
кол-во подключений M10 - 14	МШ-926-М	L-538,5	1	1,90	792926



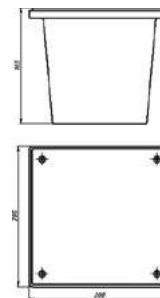
* Применение: подключение системы уравнивания потенциалов для промышленных условий. В комплекте имеются: изоляторные опоры в комплекте с дюбелями и болтами для настенного монтажа, крепежные болты M10 с гайками и гроверами для защиты болтов от ослабления. Согласно стандарту для низковольтных установок ГОСТ 50571.3-2009/ГОСТ Р 50571.5.54-2013. Согласно стандарту для уравнивания потенциалов системы молниезащиты EN 62305 (ГОСТ Р МЭК 62305).

Ревизионный колодец



Описание	Артикул	Размер, мм	Упаковка, шт	Вес, 1 шт/кг	Код
для контрольного соединения	МА-930-П	200/200/165	1	1,25	292930

* Применение: установка в грунте для контрольно-измерительного соединения внутри колодца.

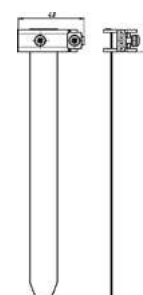


Заземляющая скоба на ленте



Описание	Артикул	Размер, мм	Упаковка, шт	Вес, 1 шт/кг	Код
заземляющая скоба на ленте для трубы Д16-54 мм	МА-941-Н304	L-190	25	0,03	192941
аземляющая скоба на ленте для трубы Д16-124 мм	МА-942-Н304	L-410	10	0,09	192942
заземляющая скоба на ленте для трубы Д16-180 мм	МА-943-Н304	L-585	10	0,06	192943

* Применение: подключение заземляющих проводов (максимум 2 провода 2,5-10 мм²) к системе уравнивания потенциалов. Согласно стандарту: IEC 62561-1 (ГОСТ Р МЭК 62561.1) Часть 1.

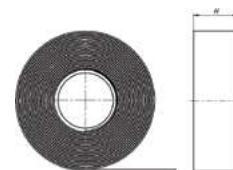


Антикоррозионная лента



Описание	Артикул	Размер, мм	Упаковка, шт	Вес, 1 шт/кг	Код
длина L - 10 метров	МА-951	H-50	10	0,08	592951

* Применение: холодная обработка соединений токоотвода в грунте или над грунтом. Увеличивает срок защиты от коррозии до 10 раз.



Краска цинковая



Описание	Артикул	Упаковка, шт	Вес, 1 шт/кг	Код
Краска цинковая	КЦ	12	0,52	500034

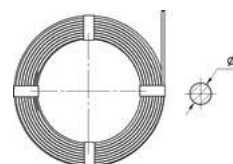
* Применение: для защиты от коррозии незащищенной металлической поверхности.

Круглый проводник (пруток) алюминиевый



Описание	Артикул	Сечение, мм ²	Вес, 1 м/кг	Длина, м	Код
проводник круглый диаметром 8 мм	МПК-8-А	50	0,13	150	693008
проводник круглый диаметром 10 мм	МПК-10-А	78	0,21	95	693010

* Применение: системы молниезащиты, заземления и уравнивания потенциалов. Согласно стандарту: IEC 62561-2 (ГОСТ Р МЭК 62561.2) Часть 2. Требования к проводникам и заземляющим электродам. Отвечает требованиям стандарта: EN 62305 (ГОСТ Р МЭК 62305).

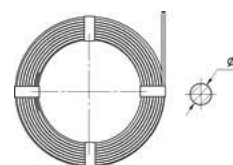


Круглый проводник (пруток) оцинкованный

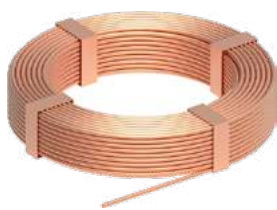


Описание	Артикул	Сечение, мм ²	Вес, 1 м/кг	Длина, м	Код
проводник круглый диаметром 6 мм	МПК-6-ГЦ	28	0,22	227	393006
проводник круглый диаметром 8 мм	МПК-8-ГЦ	50	0,40	110	393008
проводник круглый диаметром 10 мм	МПК-10-ГЦ	78	0,62	81	393010

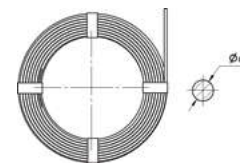
* Применение: системы молниезащиты, заземления и уравнивания потенциалов. Толщина покрытия цинка: 350 г/м². Согласно стандарту: IEC 62561-2 (ГОСТ Р МЭК 62561.2) Часть 2. Требования к проводникам и заземляющим электродам.



Круглый проводник (пруток) омеднённый



Описание	Артикул	Сечение, мм ²	Вес, 1 м/кг	Длина, м	Код
проводник круглый диаметром 8 мм	МПК-8-ОС	50	0,40	62	893008
проводник круглый диаметром 10 мм	МПК-10-ОС	78	0,63	81	893010

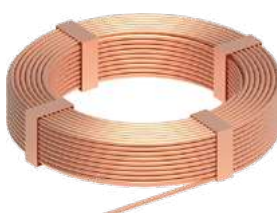


* Применение: системы молниезащиты, заземления и уравнивания потенциалов.

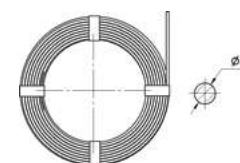
Толщина покрытия меди: 500 г/м².

Согласно стандарту: IEC 62561-2 (ГОСТ Р МЭК 62561.2) Часть 2. Требования к проводникам и заземляющим электродам.

Круглый проводник (пруток) медный



Описание	Артикул	Сечение, мм ²	Вес, 1 м/кг	Длина, м	Код
проводник круглый диаметром 6 мм	МПК-6-М	28	0,25	198	793006
проводник круглый диаметром 8 мм	МПК-8-М	50	0,45	56	793008
проводник круглый диаметром 10 мм	МПК-10-М	78	0,70	71,5	793010



* Применение: системы молниезащиты, заземления и уравнивания потенциалов.

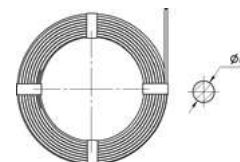
Согласно стандарту: IEC 62561-2 (ГОСТ Р МЭК 62561.2) Часть 2. Требования к проводникам и заземляющим электродам.

Отвечает требованиям стандарта: EN 62305 (ГОСТ Р МЭК 62305).

Круглый проводник (пруток) в изоляции



Описание	Артикул	Сечение, мм ²	Вес, 1 м/кг	Длина, м	Код
проводник круглый диаметром 10 мм/13 мм в ПВХ изоляции	МПК-10-ЦП	78	0,63	75	293010
проводник круглый диаметром 8 мм/11 мм в ПВХ изоляции	МПК-8-АП	50	0,20	50	293008



* Применение: системы молниезащиты, заземления и уравнивания потенциалов.

Отвечает требованиям стандарта: EN 62305 (ГОСТ Р МЭК 62305).

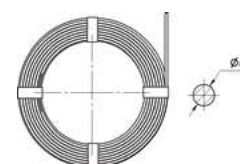
293010 проводник оцинкованный в изоляции ПВХ черного цвета.

293008 проводник алюминиевый в изоляции ПВХ черного или белого цвета. Бухта 10 кг = 50 м.

Круглый проводник (пруток) из нержавеющей стали



Описание	Артикул	Вес, 1 м/кг	Длина, м	Код
проводник круглый диаметром 8 мм	МПК-8-Н304	0,40	125	193008
проводник круглый диаметром 8 мм	МПК-8-Н316	0,40	125	993008
проводник круглый диаметром 10 мм	МПК-10-Н316	0,63	80	993010



* Применение: системы молниезащиты, заземления и уравнивания потенциалов.

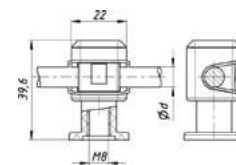
Согласно стандарту: IEC 62561-2 (ГОСТ Р МЭК 62561.2) Часть 2. Требования к проводникам и заземляющим электродам.

Отвечает требованиям стандарта: EN 62305 (ГОСТ Р МЭК 62305).

Держатель пластиковый для круглых проводников 8 мм



Описание	Артикул	Цвет	Упаковка, шт	Вес, 1 шт/кг	Код
резьба М6, отверстие Ø-5 мм, для прутка 8 мм	МД-101-П	серый	100	0,01	293101
резьба М6, отверстие Ø-5 мм, для прутка 8 мм	МД-102-П	медный	100	0,01	293102
резьба М6, отверстие Ø-7 мм, для прутка 8 мм	МД-103-П	серый	100	0,01	293103
резьба М6, отверстие Ø-7 мм, для прутка 8 мм	МД-104-П	медный	100	0,01	293104

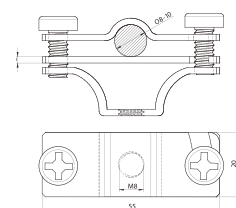


* Применение: установка круглого токоотвода диаметром 8 мм. Устойчивый к воздействию атмосферных влияний. Быстрый монтаж.

Держатель для круглых проводников с подложкой



Тип проводника	Размер, мм	Артикул	Упаковка, шт	Вес, 1 шт/кг	Код
пруток 8-10 мм	L-65	МД-120-ГЦ	25	0,06	393120

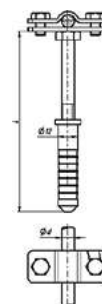


* Применение: установка круглого токоотвода диаметром 8-10 мм. Устойчивый к воздействию атмосферных влияний. Быстрый монтаж. Согласно стандарту: IEC 62561-1 (ГОСТ Р МЭК 62561.1) Часть 1.

Держатель для круглых проводников с дюбелем L-100



Тип проводника	Размер, мм	Артикул	Упаковка, шт	Вес, 1 шт/кг	Код
пруток 6-10 мм	L-100	МД-111-ГЦ	50	0,08	393111
пруток 6-10 мм	L-100	МД-111-Н304	50	0,08	193111
пруток 6-10 мм	L-100	МД-111-М	50	0,08	793111

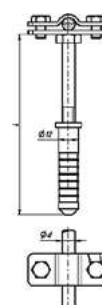


* Применение: установка круглого токоотвода диаметром 6-10 мм. Устойчивый к воздействию атмосферных влияний. Быстрый монтаж. Согласно стандарту: IEC 62561-1 (ГОСТ Р МЭК 62561.1) Часть 1.

Держатель для круглых проводников с дюбелем L-120



Тип проводника	Размер, мм	Артикул	Упаковка, шт	Вес, 1 шт/кг	Код
пруток 6-10 мм	L-120	МД-112-ГЦ	50	0,09	393112
пруток 6-10 мм	L-120	МД-112-Н304	50	0,10	193112
пруток 6-10 мм	L-120	МД-112-М	50	0,12	793112



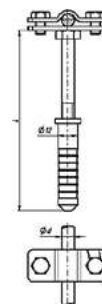
* Применение: установка круглого токоотвода диаметром 6-10 мм. Устойчивый к воздействию атмосферных влияний. Быстрый монтаж. Согласно стандарту: IEC 62561-1 (ГОСТ Р МЭК 62561.1) Часть 1.

Держатель для круглых проводников с дюбелем L-160



Тип проводника	Размер, мм	Артикул	Упаковка, шт	Вес, 1 шт/кг	Код
пруток 6-10 мм	L-160	МД-113-ГЦ	50	0,10	393113
пруток 6-10 мм	L-160	МД-113-Н304	50	0,11	193113
пруток 6-10 мм	L-160	МД-113-М	50	0,12	793113

- * Применение: установка круглого токоотвода диаметром 6-10 мм.
Устойчивый к воздействию атмосферных влияний.
Быстрый монтаж.
Согласно стандарту: IEC 62561-1 (ГОСТ Р МЭК 62561.1) Часть 1.

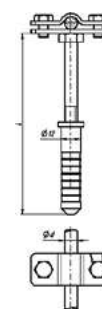


Держатель для круглых проводников с дюбелем L-250



Тип проводника	Размер, мм	Артикул	Упаковка, шт	Вес, 1 шт/кг	Код
пруток 6-10 мм	L-250	МД-114-ГЦ	25	0,12	393114
пруток 6-10 мм	L-250	МД-114-Н304	25	0,13	193114
пруток 6-10 мм	L-250	МД-114-М	25	0,14	793114

- * Применение: установка круглого токоотвода диаметром 6-10 мм.
Устойчивый к воздействию атмосферных влияний.
Быстрый монтаж.
Согласно стандарту: IEC 62561-1 (ГОСТ Р МЭК 62561.1) Часть 1.

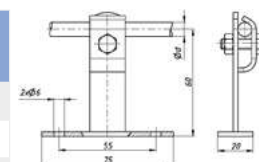


Держатель для круглых проводников 8 мм



Тип проводника	Размер, мм	Артикул	Упаковка, шт	Вес, 1 шт/кг	Код
пруток 8-10 мм	L-60	МД-130-ГЦ	25	0,12	393130
пруток 8-10 мм	L-100	МД-131-ГЦ	25	0,13	393131
пруток 8-10 мм	L-60	МД-130-Н304	25	0,14	193130

- * Применение: установка круглого токоотвода диаметром 8-10 мм на 2 самореза к панелям.
Согласно стандарту: IEC 62561-1 (ГОСТ Р МЭК 62561.1) Часть 1.

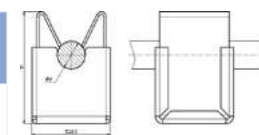


Держатель КЛИК для круглых проводников 8 мм



Описание	Цвет	Артикул	Упаковка, шт	Вес, 1 шт/кг	Код
резьба М6, отверстие Ø-5 мм	серый	МД-140-Н304	100	0,02	193140
резьба М6, отверстие Ø-5 мм	медный	МД-140-ОС	100	0,02	893140

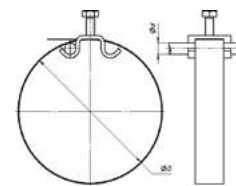
- * Применение: установка круглого токоотвода диаметром 8 мм.
Быстрый монтаж проводника с помощью системы КЛИК.



Скоба для крепления круглого проводника на водосток



Описание	Размер, мм	Артикул	Упаковка, шт	Вес, 1 шт/кг	Код
пруток 8-10 мм	L-100	МА-150-Н304	10	0,06	193150
пруток 8-10 мм	L-160	МА-151-Н304	10	0,10	193151
пруток 8-10 мм	L-300	МА-152-Н304	10	0,14	193152
пруток 8-10 мм	L-100	МА-150-М	10	0,06	793150



* Применение: установка круглого токоотвода диаметром 8-10 мм на трубе.
Согласно стандарту: IEC 62561-1 (ГОСТ Р МЭК 62561.1) Часть 1.

Монтажная трубка для круглого проводника



Описание	Размер, мм	Артикул	Упаковка, шт	Вес, 1 шт/кг	Код
трубка L-2000	\varnothing_1 -14/ \varnothing_2 -20	МА-161-П	1	0,33	293161
трубка L-3000	\varnothing_1 -14/ \varnothing_2 -20	МА-162-П	1	0,50	293162
соединитель гибкий L-120	\varnothing_1 -14/ \varnothing_2 -20	МА-163-П	1	0,03	293163

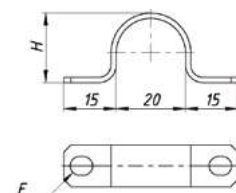


* Применение: установка круглого токоотвода диаметром 6-10 мм.
Устойчивый к воздействию атмосферных влияний UV.

Зажим для монтажной трубки



Описание	Размер, мм	Артикул	Упаковка, шт	Вес, 1 шт/кг	Код
Зажим для монтажной трубки \varnothing -20	E-5,5 / H-20	МА-161-ГЦ	100	0,06	393161



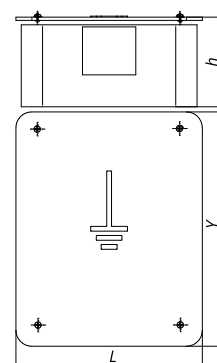
* Применение: установка токоотвода в монтажной трубе 20 мм.

Корпус регулируемый для контрольного соединения



Описание	Размер, мм	Артикул	Упаковка, шт	Вес, 1 шт/кг	Код
дверца из нерж. стали	218 / 268 / 80	МА-171-Н304	1	0,50	193171
дверца пласт. белого цвета	219 / 268 / 80	МА-171-П	1	0,40	293171

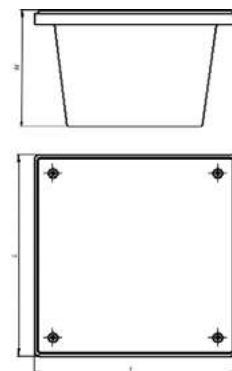
* Применение: установка контрольного соединения внутри стены здания.
Устойчивый к воздействию атмосферных влияний UV.
Глубина установки от 84 до 215 мм.



 Корпус фасадный для контрольного соединения

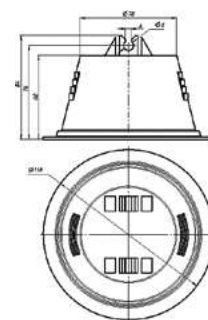

Описание	Размер, мм	Артикул	Упаков-ка, шт	Вес, 1 шт/кг	Код
корпус фасадный, серый	L - 150 / Н - 100	МА-172-П	1	0,60	293172
корпус фасадный, белый	L - 150 / Н - 100	МА-173-П	1	0,60	293173
корпус фасадный, серый	L - 150 / Н - 55	МА-174-П	1	0,40	293174
корпус фасадный, белый	L - 150 / Н - 55	МА-175-П	1	0,40	293175

* Применение: монтаж контрольного соединения внутри фасада. Изготовлен из полиэтилена, устойчивого к погодным условиям и ультрафиолету.


 Держатель пластиковый с бетоном для круглых проводников


Описание	Размер, мм	Артикул	Упаков-ка, шт	Вес, 1 шт/кг	Код
для прутка 8 мм, дно из бетона	Н-70	МД-010-П	18	0,90	294010
для прутка 8 мм, дно из пластика	Н-70	МД-011-П	20	0,95	294011
для прутка 10 мм, дно из бетона	Н-70	МД-012-П	18	0,90	294012
для прутка 10 мм, дно из пластика	Н-70	МД-013-П	20	0,95	294013
для прутка 8 мм, дно из пластика	Н-110	МД-019-П	18	1,36	294019

* Применение: установка круглого токоотвода диаметром 8 мм на плоской крыше. Устойчивый к воздействию атмосферных влияний UV, морозостоек, имеет противоскользящие насечки.

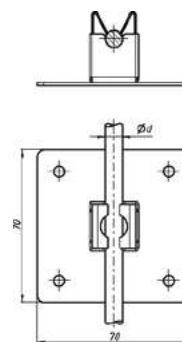


Держатель КЛИК круглого проводника на пластине



Описание	Размер, мм	Артикул	Упаковка, шт	Вес, 1 шт/кг	Код
пруток 8 мм	H-30	МД-020-ГЦ	25	0,07	394020
пруток 8 мм	H-30	МД-020-Н304	25	0,07	194020
пруток 8 мм	H-30	МД-020-М	25	0,07	794020

- * Применение: установка круглого токоотвода на металлическую пластину. Быстрый монтаж. Согласно стандарту: IEC 62561-1 (ГОСТ Р МЭК 62561.1) Часть 1.

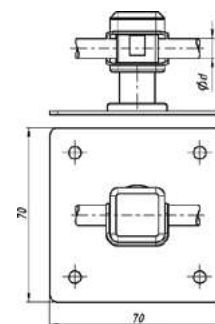


Держатель пластиковый круглого проводника на пластине



Описание	Размер, мм	Артикул	Упаковка, шт	Вес, 1 шт/кг	Код
пруток 8 мм	H-35	МД-021-ГЦ	25	0,07	394021
пруток 8 мм	H-35	МД-021-Н304	25	0,07	194021
пруток 8 мм	H-35	МД-021-М	25	0,07	794021

- * Применение: установка круглого токоотвода на металлическую пластину. Быстрый монтаж. Согласно стандарту: IEC 62561-1 (ГОСТ Р МЭК 62561.1) Часть 1.

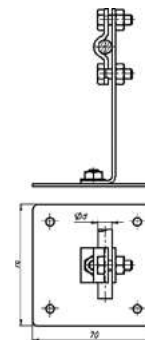


Держатель круглого проводника на пластине



Описание	Размер, мм	Артикул	Упаковка, шт	Вес, 1 шт/кг	Код
пруток 6-10 мм	H-100	МД-022-ГЦ	25	0,10	394022
пруток 6-10 мм	H-100	МД-022-Н304	25	0,07	194022
пруток 6-10 мм	H-100	МД-022-М	25	0,14	794022

- * Применение: установка круглого токоотвода на металлическую пластину. Согласно стандарту: IEC 62561-1 (ГОСТ Р МЭК 62561.1) Часть 1.

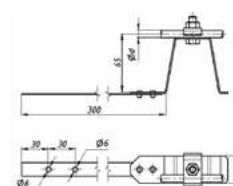


Держатель круглого проводника на гибкой пластине под черепицу



Тип проводника	Размер, мм	Артикул	Упаковка, шт	Вес, 1 шт/кг	Код
пруток 8-10 мм	H-65	МД-031-А	25	0,14	694031

- * Применение: установка круглого токоотвода диаметром 8-10 мм на 2 самореза к панелям. Согласно стандарту: IEC 62561-1 (ГОСТ Р МЭК 62561.1) Часть 1.



Держатель КЛИК круглого проводника на пластине под черепицу



Тип проводника	Размер, мм	Артикул	Упаковка, шт	Вес, 1 шт/кг	Код
пруток 8 мм	H-30 / L-210	МД-050-Н304	25	0,10	194050
пруток 8 мм	H-30 / L-330	МД-051-Н304	10	0,07	194051
пруток 8 мм	H-30 / L-415	МД-052-Н304	10	0,14	194052

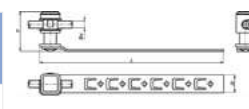


- * Применение: установка круглого токоотвода под черепицу.
Устанавливается при помощи монтажных отверстий или фиксируется отгибанием зубцов.
Быстрый монтаж.
Согласно стандарту: IEC 62561-1 (ГОСТ Р МЭК 62561.1) Часть 1.

Держатель пластиковый круглого проводника на пластине под черепицу



Тип проводника	Размер, мм	Артикул	Упаковка, шт	Вес, 1 шт/кг	Код
пруток 8 мм	H-35 / L-210	МД-050-П	25	0,05	294050
пруток 8 мм	H-35 / L-330	МД-051-П	10	0,10	294051
пруток 8 мм	H-35 / L-415	МД-052-П	10	0,15	294052

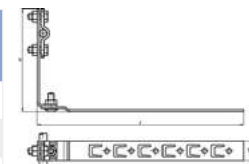


- * Применение: установка круглого токоотвода под черепицу.
Устанавливается при помощи монтажных отверстий или фиксируется отгибанием зубцов.
Быстрый монтаж.
Согласно стандарту: IEC 62561-1 (ГОСТ Р МЭК 62561.1) Часть 1.

Держатель круглого проводника на пластине под черепицу



Тип проводника	Размер, мм	Артикул	Упаковка, шт	Вес, 1 шт/кг	Код
пруток 6-10 мм	H-100 / L-210	МД-050-ГЦ	10	0,07	394050
пруток 6-10 мм	H-100 / L-330	МД-051-ГЦ	10	0,16	394051
пруток 6-10 мм	H-100 / L-415	МД-052-ГЦ	10	0,20	394052

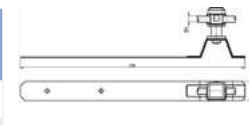


- * Применение: установка круглого токоотвода под черепицу.
Устанавливается при помощи монтажных отверстий или фиксируется отгибанием зубцов.
Согласно стандарту: IEC 62561-1 (ГОСТ Р МЭК 62561.1) Часть 1.

Держатель пластиковый круглого проводника под черепицу



Тип проводника	Размер, мм	Артикул	Упаковка, шт	Вес, 1 шт/кг	Код
пруток 8 мм	L-265	МД-038-ГЦ	10	0,10	394038
пруток 8 мм	L-265	МД-038-П	10	0,08	294038



- * Применение: установка круглого токоотвода на скатную кровлю.
Быстрый монтаж.
Согласно стандарту: IEC 62561-1 (ГОСТ Р МЭК 62561.1) Часть 1.

Держатель КЛИК круглого проводника под черепицу



Тип проводника	Размер, мм	Артикул	Упаковка, шт	Вес, 1 шт/кг	Код
пруток 8 мм	L-265	МД-038-Н304	10	0,08	194038

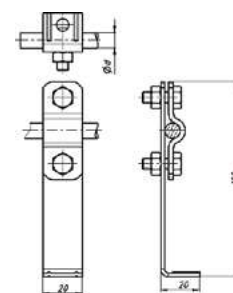


- * Применение: установка круглого токоотвода на скатную кровлю. Быстрый монтаж. Согласно стандарту: IEC 62561-1 (ГОСТ Р МЭК 62561.1) Часть 1.

Держатель универсальный на кровлю



Тип проводника	Размер, мм	Артикул	Упаковка, шт	Вес, 1 шт/кг	Код
пруток 6-10 мм	H-100	МД-040-ГЦ	25	0,08	394040
пруток 6-10 мм	H-100	МД-040-Н304	25	0,06	194040
пруток 6-10 мм	H-100	МД-040-М	25	0,08	794040

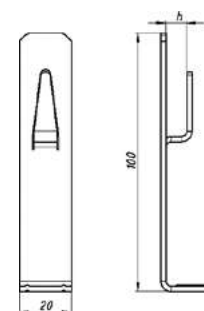


- * Применение: установка круглого токоотвода диаметром 6-10 мм. Согласно стандарту: IEC 62561-1 (ГОСТ Р МЭК 62561.1) Часть 1.

Держатель универсальный с зажимом на кровлю



Тип проводника	Размер, мм	Артикул	Упаковка, шт	Вес, 1 шт/кг	Код
пруток 6-10 мм	H-100	МД-041-ГЦ	25	0,04	394041
пруток 6-10 мм	H-100	МД-041-Н304	25	0,06	194041
пруток 6-10 мм	H-100	МД-041-М	25	0,07	794041

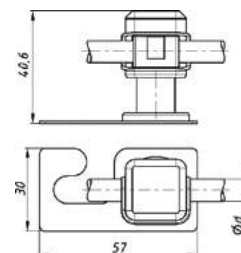


- * Применение: установка круглого токоотвода диаметром 6-10 мм. Согласно стандарту: IEC 62561-1 (ГОСТ Р МЭК 62561.1) Часть 1.

Держатель скоба на кровлю



Тип проводника	Размер, мм	Артикул	Упаковка, шт	Вес, 1 шт/кг	Код
пруток 8 мм	L-30	МД-042-П	50	0,02	294042



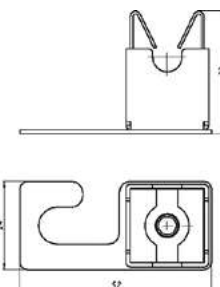
- * Применение: установка круглого проводника под кровельный саморез. Быстрый монтаж. Согласно стандарту: IEC 62561-1 (ГОСТ Р МЭК 62561.1) Часть 1.

Держатель скоба КЛИК на кровлю



Тип проводника	Размер, мм	Артикул	Упаковка, шт	Вес, 1 шт/кг	Код
пруток 8 мм	L-30	МД-043-Н304	50	0,02	194043

* Применение: установка круглого проводника под кровельный саморез.
Быстрый монтаж.
Согласно стандарту: IEC 62561-1 (ГОСТ Р МЭК 62561.1) Часть 1.

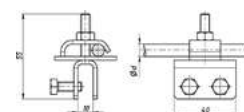


Держатель фальцевый на кровлю



Тип проводника	Размер, мм	Артикул	Упаковка, шт	Вес, 1 шт/кг	Код
пруток 6-10 мм	H-55	МД-049-ГЦ	50	0,18	394049
пруток 6-10 мм	H-55	МД-049-Н304	50	0,10	194049
пруток 6-10 мм	H-55	МД-049-М	50	0,25	794049

* Применение: установка круглого проводника на фальцевое соединение кровли до 10 мм.
Согласно стандарту: IEC 62561-1 (ГОСТ Р МЭК 62561.1) Часть 1.

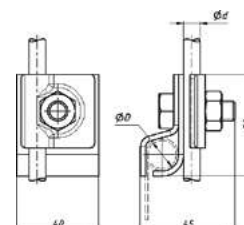


Держатель фальцевый/ромбовый



Тип проводника	Артикул	Упаковка, шт	Вес, 1 шт/кг	Код
пруток 6-10 мм	МД-048-ГЦ	25	0,16	394048
пруток 6-10 мм	МД-048-Н304	25	0,14	194048
пруток 6-10 мм	МД-048-М	25	0,20	794048
пруток 6-10 мм	МД-048-А	25	0,12	694048

* Применение: для крепления круглого проводника вдоль фальцевого или ромбового соединения кровли.
Согласно стандарту: IEC 62561-1 (ГОСТ Р МЭК 62561.1) Часть 1.

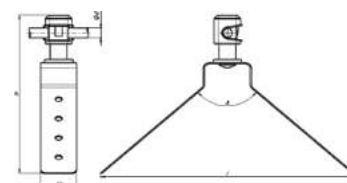


Держатель пластиковый на угловой конёк



Тип проводника	Размер, мм	Артикул	Упаковка, шт	Вес, 1 шт/кг	Код
пруток 8 мм	H-50	МД-060-ГЦ	10	0,08	394060
пруток 8 мм	H-50	МД-060-Н304	10	0,09	194060
пруток 8 мм	H-50	МД-060-М	10	0,11	794060

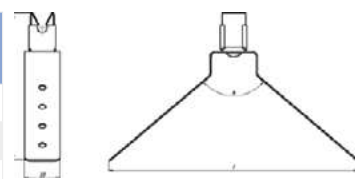
* Применение: установка круглого токоотвода диаметром 6-10 мм. под кровельный саморез.
Быстрый монтаж.
Согласно стандарту: IEC 62561-1 (ГОСТ Р МЭК 62561.1) Часть 1.



Держатель КЛИК на угловой конёк



Тип проводника	Размер, мм	Артикул	Упаковка, шт	Вес, 1 шт/кг	Код
пруток 8 мм	H-50	МД-061-ГЦ	10	0,80	394061
пруток 8 мм	H-50	МД-061-Н304	10	0,14	194061
пруток 8 мм	H-50	МД-061-М	10	0,14	794061

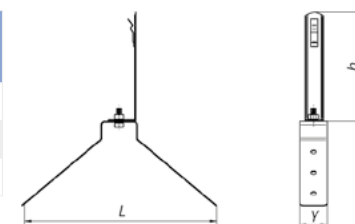


* Применение: установка круглого проводника под кровельный саморез.
Быстрый монтаж.
Согласно стандарту: IEC 62561-1 (ГОСТ Р МЭК 62561.1) Часть 1.

Держатель на угловой конёк



Тип проводника	Размер, мм	Артикул	Упаковка, шт	Вес, 1 шт/кг	Код
пруток 6-10 мм	H-100	МД-062-ГЦ	10	0,17	394061
пруток 6-10 мм	H-100	МД-062-Н304	10	0,16	194061
пруток 6-10 мм	H-100	МД-062-М	10	0,19	794061

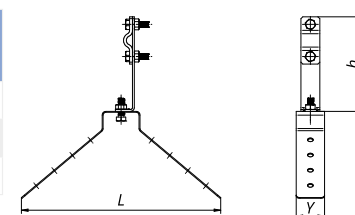


* Применение: установка круглого проводника под кровельный саморез.
Быстрый монтаж.
Согласно стандарту: IEC 62561-1 (ГОСТ Р МЭК 62561.1) Часть 1.

Держатель универсальный на угловой конёк для прутка



Тип проводника	Размер, мм	Артикул	Упаковка, шт	Вес, 1 шт/кг	Код
пруток 6-10 мм	H-100	МД-063-ГЦ	10	0,20	394063
пруток 6-10 мм	H-100	МД-063-Н304	10	0,16	194063
пруток 6-10 мм	H-100	МД-063-М	10	0,18	794063

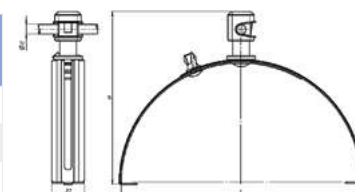


* Применение: установка круглого проводника под кровельный саморез.
Быстрый монтаж.
Согласно стандарту: IEC 62561-1 (ГОСТ Р МЭК 62561.1) Часть 1.

Держатель пластиковый на круглый конёк



Тип проводника	Размер, мм	Артикул	Упаковка, шт	Вес, 1 шт/кг	Код
пруток 8 мм	H-30	МД-070-ГЦ	10	0,17	394070
пруток 8 мм	H-30	МД-070-Н304	10	0,10	194070
пруток 8 мм	H-30	МД-070-М	10	0,18	794070

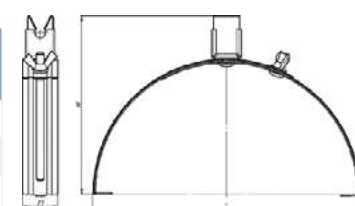


* Применение: установка круглого проводника на конёк кровли.
Быстрый монтаж.
Согласно стандарту: IEC 62561-1 (ГОСТ Р МЭК 62561.1) Часть 1.

Держатель КЛИК на круглый конёк



Тип проводника	Размер, мм	Артикул	Упаковка, шт	Вес, 1 шт/кг	Код
пруток 8 мм	H-30	МД-071-ГЦ	10	0,13	394071
пруток 8 мм	H-30	МД-071-Н304	10	0,10	194071
пруток 8 мм	H-30	МД-071-М	10	0,10	794071



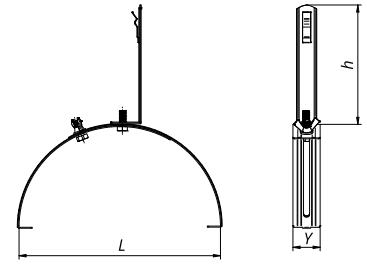
* Применение: установка круглого проводника на конёк кровли.
Быстрый монтаж.
Согласно стандарту: IEC 62561-1 (ГОСТ Р МЭК 62561.1) Часть 1.

Держатель на круглый конёк



Тип проводника	Размер, мм	Артикул	Упаковка, шт	Вес, 1 шт/кг	Код
пруток 6-10 мм	H-100	МД-072-ГЦ	10	0,26	394072
пруток 6-10 мм	H-100	МД-072-Н304	10	0,28	194072
пруток 6-10 мм	H-100	МД-072-М	10	0,22	794072
пруток 6-10 мм	H-100	МД-072-М	10	0,22	394073

* Применение: установка круглого проводника на конек кровли.
Согласно стандарту: IEC 62561-1 (ГОСТ Р МЭК 62561.1) Часть 1.

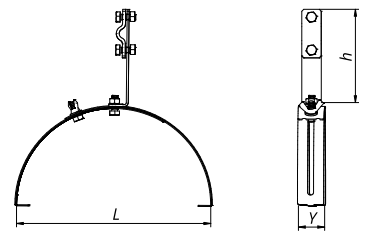


Держатель универсальный для круглого проводника на круглый конёк



Тип проводника	Размер, мм	Артикул	Упаковка, шт	Вес, 1 шт/кг	Код
пруток 6-10 мм	H-100	МД-073-Н304	10	0,13	194073
пруток 6-10 мм	H-100	МД-073-М	10	0,16	794073

* Применение: установка круглого проводника на конек кровли.
Согласно стандарту: IEC 62561-1 (ГОСТ Р МЭК 62561.1) Часть 1.

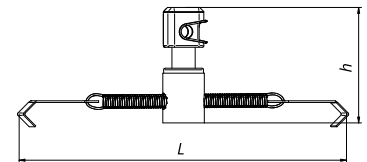


Держатель круглого проводника диаметром 8 для черепицы на пружине



Тип проводника	Размер, мм	Артикул	Упаковка, шт	Вес, 1 шт/кг	Код
держатель коньковый на пружине для прутка 8 мм PI (серый)	L - od 200/ H - 70	МД-077-Н304	1	0,08	194077
держатель коньковый на пружине для прутка 8 мм PI (коричн.)	L - od 200/ H - 70	МД-078-Н304	1	0,08	194078
держатель коньковый на пружине для прутка 8 мм (KLIK)	L - od 200/ H - 70	МД-079-Н304	1	0,08	194079

* Применение: используется для прокладки прутка по коньку черепичной кровли.
Согласно стандарту: IEC 62561-1 (ГОСТ Р МЭК 62561.1) Часть 1.

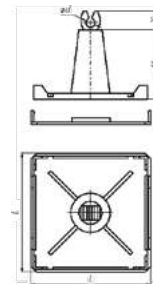



 Держатель на кровлю приклеиваемый

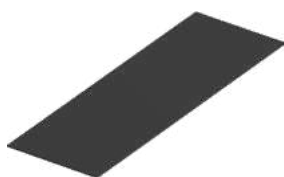


Тип проводника	Размер, мм	Артикул	Упаковка, шт	Вес, 1 шт/кг	Код
пруток 8 мм	L-100 / H-60 / Y-28	МД-080-П	14	0,06	294080

* Применение: установка круглого проводника при помощи монтажной ленты 294081 или 294082.



 Лента монтажная на кровельный держатель



Тип проводника	Размер, мм	Артикул	Упаковка, шт	Вес, 1 шт/кг	Код
лента из рубироида	L-300	МА-081-П	14	0.18	294081
лента из мембраны	L-300	МА-082-П	14	0.06	294082

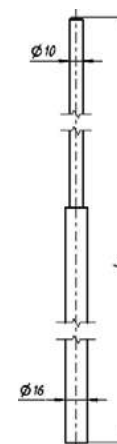
* Применение: для установки держателя 294080 методом приклеивания или нагрева.



 Молниеприемный стержень Д16/10

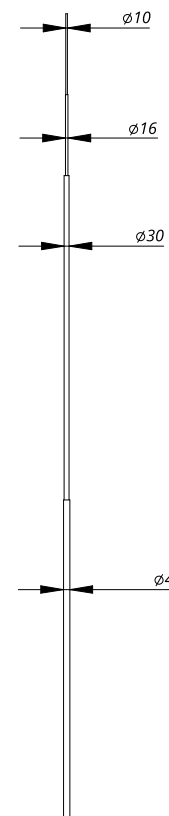

Высота, мм	Диаметр, мм	Артикул	Упаковка, шт	Вес, 1 шт/кг	Код
1000	16/10	ММ-16x1000-A	1	0,22	695010
1500	16/10	ММ-16x1500-A	1	0,50	695015
2000	16/10	ММ-16x2000-A	1	0,80	695020
2500	16/10	ММ-16x2500-A	1	1,05	695025
3000	16/10	ММ-16x3000-A	1	1,35	695030
3500	16/10	ММ-16x3500-A	1	1,58	695035
4000	16/10	ММ-16x4000-A	1	2,01	695040
4500	16/10	ММ-16x4500-A	1	2,11	695045

* Применение: устанавливается на кровле при помощи держателя, служит для защиты оборудования и объекта от прямого попадания молнии.
Согласно стандарту: IEC 62561 (ГОСТ Р МЭК 62561.).


 Молниеприемная мачта D 40 мм


Высота, мм	Диаметр, мм	Артикул	Упаковка, шт	Вес, 1 шт/кг	Код
4000	40 / 30 / 16 / 10	ММ-40x4000-A	1	4,36	695140
4500	40 / 30 / 16 / 10	ММ-40x4500-A	1	5,45	695145
5000	40 / 30 / 16 / 10	ММ-40x5000-A	1	5,72	695150
5500	40 / 30 / 16 / 10	ММ-40x5500-A	1	5,95	695155
6000	40 / 30 / 16 / 10	ММ-40x6000-A	1	7,45	695160
6500	40 / 30 / 16 / 10	ММ-40x6500-A	1	8,33	695165
7000	40 / 30 / 16 / 10	ММ-40x7000-A	1	9,50	695170
7500	40 / 30 / 16 / 10	ММ-40x7500-A	1	10,02	695175
8000	40 / 30 / 16 / 10	ММ-40x8000-A	1	11,4	695180

* Применение: защита оборудования и объектов на кровле.
Применяется с треногами и держателями к стене/фасаду
Согласно стандарту: IEC 62561 (ГОСТ Р МЭК 62561.).

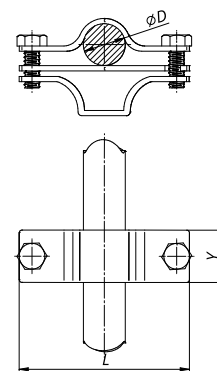


Держатель молниеприемного стержня 16 мм



Описание	Размер, мм	Артикул	Упаковка, шт	Вес, 1 шт/кг	Код
держатель молниеприемника 16 мм	Y - 20 / L - 65	МД-001-Н304	25	0,06	195001

* Применение: для крепления 16мм молниеприемника к вертикальным поверхностям
Согласно стандарту: IEC 62561-1 (ГОСТ Р МЭК 62561.1) Часть 1.

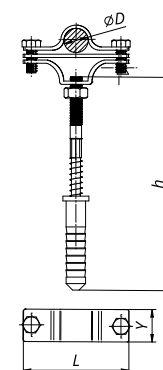


Держатель молниеприемного стержня 16 мм с дюбелем



Описание	Размер, мм	Артикул	Упаковка, шт	Вес, 1 шт/кг	Код
держатель 16 мм	Y - 20 / L - 65 / H-100	МД-002-Н304	10	0,12	195002
держатель 16 мм	Y - 20 / L - 65 / H-160	МД-003-Н304	10	0,13	195003
держатель 16 мм	Y - 20 / L - 65 / H-200	МД-004-Н304	10	0,14	195004

* Применение: для крепления 16мм молниеприемника к вертикальным поверхностям
Согласно стандарту: IEC 62561-1 (ГОСТ Р МЭК 62561.1) Часть 1.

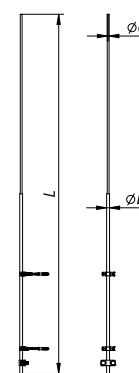


Молниеприемная мачта Д16/10 с комплектом держателей



Высота, мм	Диаметр, мм	Артикул	Упаковка, шт	Вес, 1 шт/кг	Код
1000	16 / 10	ММД-16x1000-A	1	1,08	295010
1500	16 / 10	ММД-16x1500-A	1	1,36	295015
2000	16 / 10	ММД-16x2000-A	1	1,50	295020
2500	16 / 10	ММД-16x2500-A	1	1,68	295025
3000	16 / 10	ММД-16x3000-A	1	2,07	295030
3500	16 / 10	ММД-16x3500-A	1	2,20	295035
4000	16 / 10	ММД-16x4000-A	1	2,30	295040
4500	16 / 10	ММД-16x4500-A	1	2,40	295045

* Согласно стандарту: IEC 62561-1 (ГОСТ Р МЭК 62561.1) Часть 1.

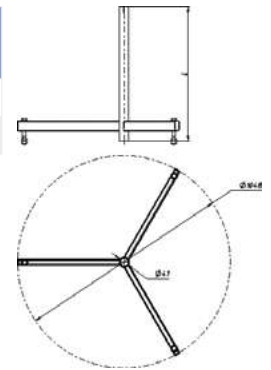


Треножный штатив для молниеприемной мачты 40 мм



Описание	Размер, мм	Артикул	Упаковка, шт	Вес, 1 шт/кг	Код
для мачты 40 мм	H-1000	МА-101-ГЦ	1	6,80	395101
для мачты 40 мм	H-1000	МА-101-Н304	1	6,50	195101

* Применение: для установки мачты диаметром 40 мм.
Согласно стандарту: IEC 62561-1 (ГОСТ Р МЭК 62561.1) Часть 1.

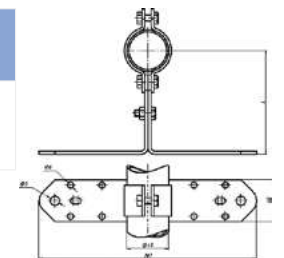


Держатель молниеприемного стержня 40 мм на пластине



Описание	Размер, мм	Артикул	Упаковка, шт	Вес, 1 шт/кг	Код
держатель молниеприемного стержня 40 мм	L-100	МД-103-ГЦ	1	0,58	395103

* Применение: установка молниеприемного стержня 40 мм.
Согласно стандарту: IEC 62561-1 (ГОСТ Р МЭК 62561.1) Часть 1.

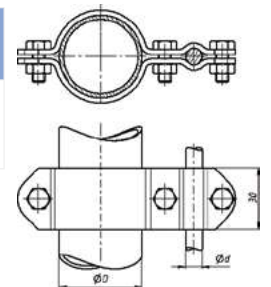


Соединитель проводника и молниеприемного стержня 40 мм



Описание	Размер, мм	Артикул	Упаковка, шт	Вес, 1 шт/кг	Код
Соединитель проводник-молниеприемный стержень 40-44 мм	L-140	МС-102-ГЦ	1	0,28	395102

* Согласно стандарту: IEC 62561-1 (ГОСТ Р МЭК 62561.1) Часть 1.

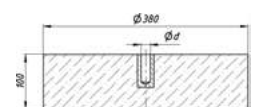



Бетонное основание SMART



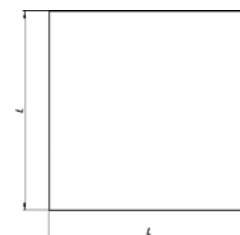
Описание	Размер, мм	Артикул	Упаковка, шт	Вес, 1 шт/кг	Код
основание с резьбой M16	D-375	МА-501-Б	1	20,00	595000
основание с отверстием D16 мм	D-375	МА-500-Б	1	20,00	595500

* Применение: установка молниеприемного стержня 16 мм, либо треножного штатива при помощи болта M16
Система SMART позволяет устанавливать бетонное основание одно на другое и одновременно выполняет функцию стабилизатора.



 Подложка под бетонное основание

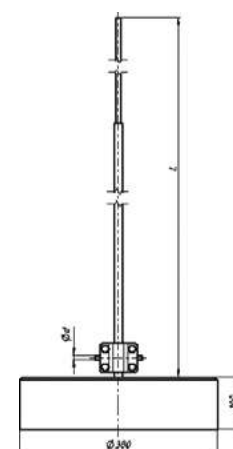

Описание	Размер, мм	Артикул	Упаков-ка, шт	Вес, 1 шт/кг	Код
подложка из мембраны	L-350	МА-001	1	0,30	595001
подложка из рубироидам	L-350	МА-002	1	0,76	595002



* Применение: для защиты кровельного покрытия при установке бетонного основания.

 Молниеприемный стержень на бетонном основании


Высота, мм	Диаметр, мм	Артикул	Упаков-ка, шт	Вес, 1 шт/кг	Код
1000	16/10	ММБ-16x1000-A	1	20,65	595010
1500	16/10	ММБ-16x1500-A	1	21,80	595015
2000	16/10	ММБ-16x2000-A	1	21,04	595020
2500	16/10	ММБ-16x2500-A	1	21,28	595025
3000	16/10	ММБ-16x3000-A	1	21,56	595030
3500	16/10	ММБ-16x3500-A	1	41,80	595035
4000	16/10	ММБ-16x4000-A	1	42,08	595040
4500	16/10	ММБ-16x4500-A	1	42,20	595045



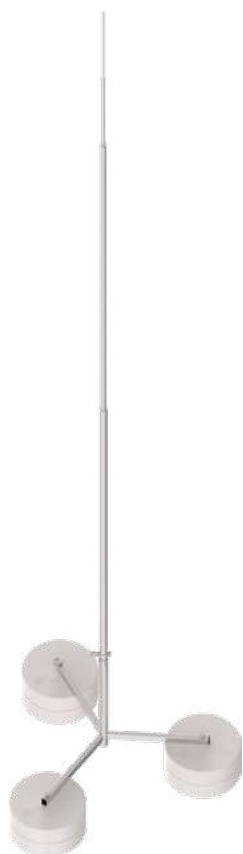
* Применение: устанавливается на плоской кровле без дополнительных растяжек, служит для защиты оборудования и объекта от прямого попадания молнии.

Согласно стандарту: IEC 62561 (ГОСТ Р МЭК 62561.).

В комплект входит: молниеприёмный стержень, бетонное основание (-ия) и соединитель 391111.

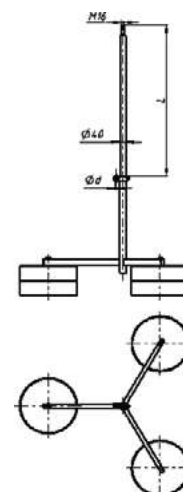
Согласно стандарту: IEC 62561-1 (ГОСТ Р МЭК 62561.1) Часть 1.

Молниеприемная мачта на бетонном основании с треножным штативом



Высота, мм	Диаметр, мм	Артикул	Вес, 1 шт/кг	Код
4000	40 / 30 / 16 / 10	ММБ-40x4000-A	65,16	595140
4500	40 / 30 / 16 / 10	ММБ-40x4500-A	72,25	595145
5000	40 / 30 / 16 / 10	ММБ-40x5000-A	72,52	595150
5500	40 / 30 / 16 / 10	ММБ-40x5500-A	72,75	595155
6000	40 / 30 / 16 / 10	ММБ-40x6000-A	74,25	595160
6500	40 / 30 / 16 / 10	ММБ-40x6500-A	135,13	595165
7000	40 / 30 / 16 / 10	ММБ-40x7000-A	136,30	595170
7500	40 / 30 / 16 / 10	ММБ-40x7500-A	136,82	595175
8000	40 / 30 / 16 / 10	ММБ-40x8000-A	138,20	595180

* Применение: устанавливается на плоской кровле без дополнительных растяжек, служит для защиты оборудования и объекта от прямого попадания молнии. Согласно стандарту: IEC 62561 (ГОСТ Р МЭК 62561.)
В комплект входит молниеприёмная мачта, треножный штатив, бетонное основание (-ия), соединитель 395102.

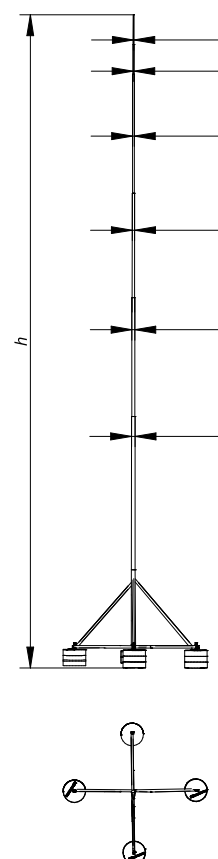


Молниеприемная мачта на бетонном основании с четырехножным штативом



Высота, мм	Диаметр, мм	Артикул	Вес, 1 шт/кг	Код
9000	70 / 60 / 50 / 40 / 30 / 16 / 10	ММБ-Дх9000-A	101,80	595111
10000	70 / 60 / 50 / 40 / 30 / 16 / 10	ММБ-Дх10000-A	263,00	595112
11000	70 / 60 / 50 / 40 / 30 / 16 / 10	ММБ-Дх11000-A	266,00	595113
12000	70 / 60 / 50 / 40 / 30 / 16 / 10	ММБ-Дх12000-A	269,00	595114

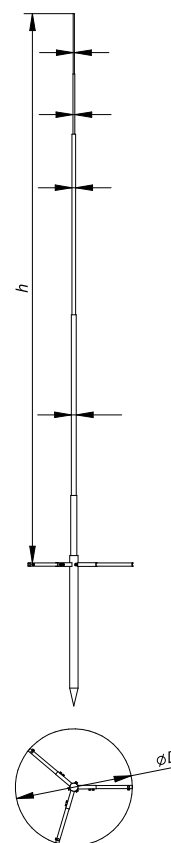
* Применение: используется для защиты устройств и объектов на крыше от прямого попадания молнии
Согласно стандарту: IEC 62561 (ГОСТ Р МЭК 62561.)



 Молниеприемная мачта, ввинчиваемая в землю

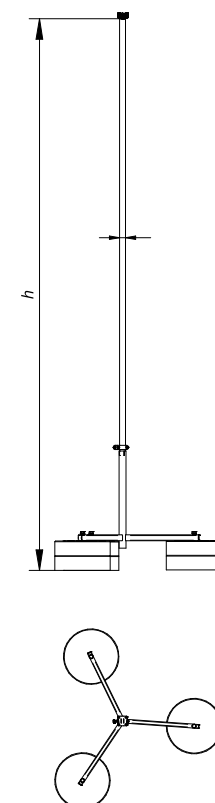

Высота, мм	Диаметр мачты Fi, мм	Артикул	Вес, 1 шт/кг	Код
5000	50 / 40 / 30 / 16 / 10	ММВ-Дх5000-ГЦ	25,00	395981
6000	50 / 40 / 30 / 16 / 10	ММВ-Дх6000-ГЦ	26,50	395982
7000	60 / 50 / 40 / 30 / 16 / 10	ММВ-Дх7000-ГЦ	28,50	395983
8000	60 / 50 / 40 / 30 / 16 / 10	ММВ-Дх8000-ГЦ	31,00	395984
9000	60 / 50 / 40 / 30 / 16 / 10	ММВ-Дх9000-ГЦ	33,50	395985
10000	70 / 60 / 50 / 40 / 30 / 16 / 10	ММВ-Дх10000-ГЦ	34,00	395986
11000	70 / 60 / 50 / 40 / 30 / 16 / 10	ММВ-Дх11000-ГЦ	36,00	395987
12000	70 / 60 / 50 / 40 / 30 / 16 / 10	ММВ-Дх12000-ГЦ	39,00	395988

* Применение: Установка отдельностоящей молниеприемной мачты в грунте. Согласно стандарту: IEC 62561 (ГОСТ Р МЭК 62561.)


 Мачта для тросовой молниезащиты


Высота, мм	Диаметр мачты Fi, мм	Артикул	Вес, 1 шт/кг	Код
3000	50 / 40	ММТ-Дх3000-К	39,00	595811
4000	50 / 40	ММТ-Дх4000-К	73,00	595812
5000	50 / 40	ММТ-Дх5000-К	75,00	595813

* Применение: используется для крепления двойных горизонтальных алюминиевых тросов молниезащиты. В комплект входит верхний поперечный зажим для троса или проволоки.

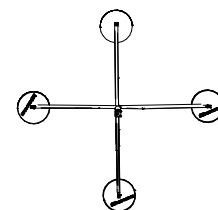
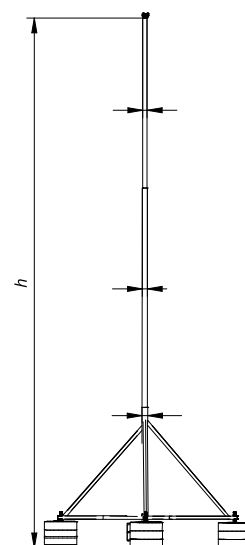


Молниеприемная мачта на бетонном основании с четырехножным штативом



Высота, мм	Диаметр мачты Fi, мм	Артикул	Вес, 1 шт/кг	Код
5000	70 / 60 / 50 / 40	ММИ-Дх5000-К	96,50	095816
6000	70 / 60 / 50 / 40	ММИ-Дх7000-К	98,50	095817
7000	70 / 60 / 50 / 40	ММИ-Дх8000-К	100,00	095818

* Применение: используется для крепления двойных горизонтальных алюминиевых тросов молниезащиты. В комплект входит верхний поперечный зажим для троса или проволоки.

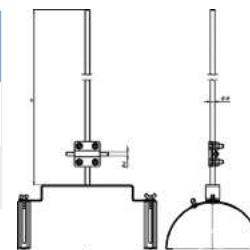


Молниеприемник на круглый конёк



Описание	Размер, мм	Артикул	Упаковка, шт	Вес, 1 шт/кг	Код
молниеприемник на круглый конёк	H-1000	ММ-161-Н304	1	6,80	195161
молниеприемник на круглый конёк	H-1500	ММ-162-Н304	1	6,50	195162

* Применение: устанавливается на конек скатной кровли без дополнительных растяжек, служит для защиты оборудования и объекта от прямого попадания молнии. Согласно стандарту: IEC 62561 (ГОСТ Р МЭК 62561.). В комплект входит соединитель 391011

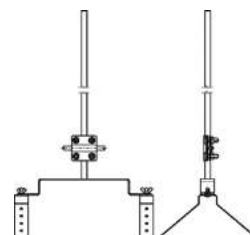


Молниеприемник на угловой конёк



Описание	Размер, мм	Артикул	Упаковка, шт	Вес, 1 шт/кг	Код
молниеприемник на угловой конёк	H-1000	ММ-171-Н304	1	1,16	195161
молниеприемник на угловой конёк	H-1500	ММ-172-Н304	1	1,32	195162

* Применение: устанавливается на конек скатной кровли без дополнительных растяжек, служит для защиты оборудования и объекта от прямого попадания молнии. Согласно стандарту: IEC 62561 (ГОСТ Р МЭК 62561.). В комплект входит соединитель 391011.

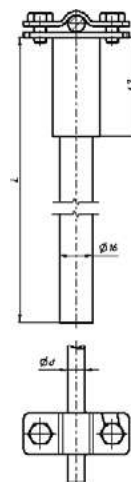


Изоляционная штанга



Тип проводника	Размер, мм	Артикул	Упаковка, шт	Вес, 1 шт/кг	Код
пруток 8-10мм	L-500	МА-901	1	0,40	595901
пруток 8-10мм	L-750	МА-902	1	0,52	595902
пруток 8-10мм	L-1000	МА-903	1	0,57	595903
стержень 16 мм	L-500	МА-911	1	0,30	595911
стержень 16 мм	L-750	МА-912	1	0,40	595912
стержень 16 мм	L-1000	МА-913	1	0,48	595913

* Применение: для обеспечения безопасного изоляционного расстояния. Произведена из стекловолокна, устойчива к УФ-излучению. Держатель стержня/прутка в комплекте Согласно стандарту: IEC 62561 (ГОСТ Р МЭК 62561).

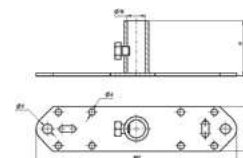


Держатель изоляционной штанги к стене



Описание	Размер, мм	Артикул	Упаковка, шт	Вес, 1 шт/кг	Код
для изоляционной штанги 16 мм	L-180	ММ-161-Н304	1	0,24	395920

* Применение: для установки изоляционной штанги к стене на безопасном расстоянии. Согласно стандарту: IEC 62561 (ГОСТ Р МЭК 62561).

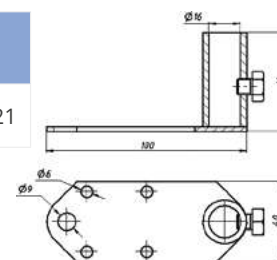


Держатель изоляционной штанги, узкий



Описание	Размер, мм	Артикул	Упаковка, шт	Вес, 1 шт/кг	Код
для изоляционной штанги 16 мм	L-100	МД-921-ГЦ	1	0,16	395921

* Применение: для установки изоляционной штанги на безопасном расстоянии. Согласно стандарту: IEC 62561 (ГОСТ Р МЭК 62561).

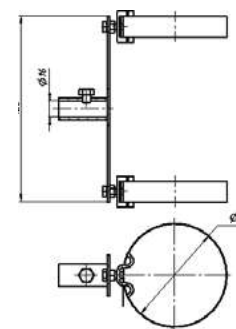


Скоба для крепления изоляционной штанги



Описание	Размер, мм	Артикул	Упаковка, шт	Вес, 1 шт/кг	Код
для изоляционной штанги 16 мм	диаметр 120	МА-931-ГЦ	1	0,26	395931
для изоляционной штанги 16 мм	диаметр 200	МА-932-ГЦ	1	0,36	395932
для изоляционной штанги 16 мм	диаметр 300	МА-933-ГЦ	1	0,46	395933

* Применение: для установки изоляционной штанги на трубопроводах, на безопасном расстоянии.
Согласно стандарту: IEC 62561 (ГОСТ Р МЭК 62561).

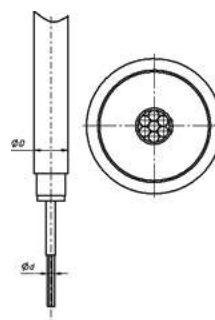


Изолированный токоотвод НВИ



Сечение, мм ²	Диаметр, мм	Артикул	Длина, м	Вес, 1 шт/кг	Код
A-35	B-23	МА-900	1	0,95	595900

* Применение: для обеспечения безопасного расстояния между токоотводом системы молниезащиты и электрического оборудования.
Токоотвод обеспечивает сокращение безопасного изоляционного расстояния на 750мм.
Поверхность без скользящего разряда, не содержит галогенов.
Согласно стандарту: IEC 62561 (ГОСТ Р МЭК 62561.) Часть 8.
Упаковка: 1 м., возможность отгрузки отрезком до 400 м.

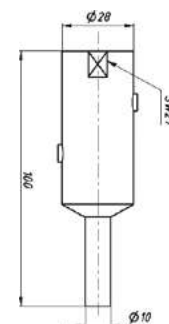


Соединитель-наконечник для токоотвода НВИ



Длина, мм	Диаметр, мм	Артикул	Упаковка, шт	Вес, 1 шт/кг	Код
100	28	МА-901-Н316	1	0,25	995901

* Применение: для прокладки токоотвода высокого напряжения НВИ, в комплекте с соединительным элементом токоотвода внутри мачты.
Согласно стандарту: IEC 62561 (ГОСТ Р МЭК 62561.) Часть 8.

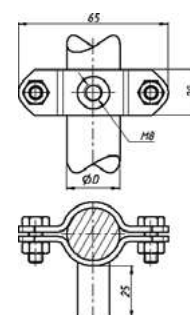


Держатель для токоотвода НВИ



Описание	Размер, мм	Артикул	Упаковка, шт	Вес, 1 шт/кг	Код
для токоотвода НВИ	23	МА-902-ГЦ	1	0,26	395902
для токоотвода НВИ	23	МД-902-Н304	1	0,36	195902

* Применение: для прокладки токоотвода высокого напряжения НВИ.
Согласно стандарту: IEC 62561 (ГОСТ Р МЭК 62561.) Часть 8.

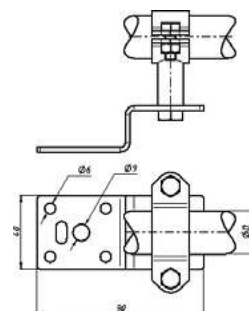


 Держатель для токоотвода HVI на монтажной плате



Описание	Размер, мм	Артикул	Упаковка, шт	Вес, 1 шт/кг	Код
для токоотвода HVI	23	МА-902-ГЦ	20	0,16	395903
для токоотвода HVI	23	МД-902-Н304	20	0,11	195903

* Применение: для прокладки токоотвода высокого напряжения HVI.
Согласно стандарту: IEC 62561 (ГОСТ Р МЭК 62561.) Часть 8.

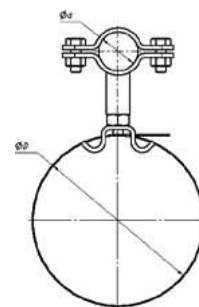


 Скоба для крепления токоотвода HVI



Описание	Размер, мм	Артикул	Упаковка, шт	Вес, 1 шт/кг	Код
для токоотвода HVI	D-100	МА-950-Н304	1	0,06	195950
для токоотвода HVI	D-160	МА-951-Н304	1	0,12	195951
для токоотвода HVI	D-300	МА-952-Н304	1	0,16	195952

* Применение: для прокладки токоотвода высокого напряжения HVI.
Согласно стандарту: IEC 62561 (ГОСТ Р МЭК 62561.) Часть 8.

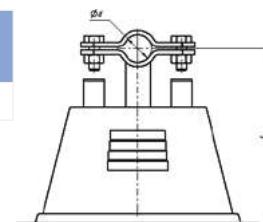


 Держатель для токоотвода HVI с бетоном



Описание	Размер, мм	Артикул	Упаковка, шт	Вес, 1 шт/кг	Код
для токоотвода HVI	110	МД-904-П	1	0,86	295904

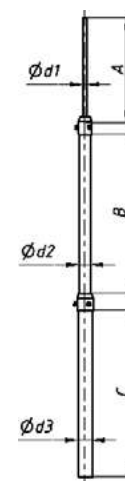
* Применение: для прокладки токоотвода высокого напряжения HVI.
Согласно стандарту: IEC 62561 (ГОСТ Р МЭК 62561.) Часть 8.



Молниеприемная мачта изолированная для НВИ



Высота, мм	Диаметр, мм	Артикул	Упаковка, шт	Вес, 1 шт/кг	Код
3000	40	ММИ-40х3000-К	1	3,50	095930
3500	40	ММИ-40х3500-К	1	4,10	095935
4000	40	ММИ-40х4000-К	1	4,95	095940
4500	40	ММИ-40х4500-К	1	5,06	095945
5000	40	ММИ-40х5000-К	1	6,25	095950
5500	40	ММИ-40х5500-К	1	6,40	095955
6000	40	ММИ-40х6000-К	1	6,80	095960
6500	40	ММИ-40х6500-К	1	7,68	095965
7000	40	ММИ-40х7000-К	1	7,85	095970

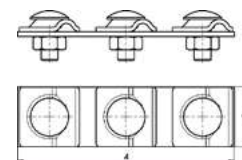


* Применение: для прокладки токоотвода высокого напряжения НВИ, в комплекте с соединительным элементов токоотвода внутри мачты.
Согласно стандарту: IEC 62561 (ГОСТ Р МЭК 62561.) Часть 8.

Адаптер мачты для токоотвода НВИ



Длина, мм	Диаметр, мм	Артикул	Упаковка, шт	Вес, 1 шт/кг	Код
137	8-10	МА-999-Н304	1	0,36	195999



* Применение: для прокладки токоотвода высокого напряжения НВИ, в комплекте с соединительным элементом токоотвода внутри мачты.
Согласно стандарту: IEC 62561 (ГОСТ Р МЭК 62561.) Часть 8.

Скоба для крепления токоотвода НВИ к мачте



Длина, мм	Диаметр, мм	Артикул	Упаковка, шт	Вес, 1 шт/кг	Код
380	7,3	МА-999-П	100	0,01	295999

* Применение: для быстрой фиксации токоотвода НВИ снаружи изолированной мачты.
Согласно стандарту: IEC 62561 (ГОСТ Р МЭК 62561.) Часть 8.

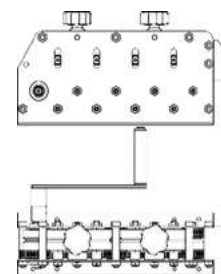


Инструмент для выравнивания проводника



Описание	Артикул	Упаковка, шт	Вес, 1 шт/кг	Код
для прутка 8-10 мм	МА-000-Ц	1	14,82	096000
для прутка и полосы до 40 мм	МА-001-Ц	1	21,10	096000

* Применение: выравнивание проводника.

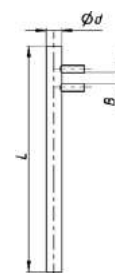


Рычаг для выравнивания проводника



Описание	Размер, мм	Артикул	Упаковка, шт	Вес, 1 шт/кг	Код
для прутка и полосы	L-500	МА-002-Ц	1	0,80	096002

* Применение: выравнивание проводника.
Для выравнивания проводника необходимо использовать два рычага.

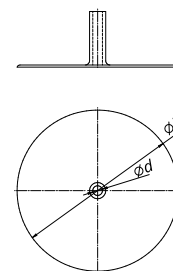


Уплотнитель токоотвода



Описание	Размер, мм	Артикул	Упаковка, шт	Вес, 1 шт/кг	Код
для прутка 8-10 мм	D-150	МА-007	1	0,13	596007
для полосы 30 мм	d-120	МА-008	1	0,18	596008

* Применение: для уплотнения отверстия, в котором проходит токоотвод.



Счетчик разряда молнии



Описание	Артикул	Упаковка, шт	Вес, 1 шт/кг	Код
пластикW-03a	МА-009	1	0,48	596009
пластикW-02b	МА-010	1	0,20	596010

* Применение: для регистрации и подсчета количества ударов молний в системе молниезащиты.



Совместимости материалов.

В системе молниезащиты используется преимущественно сталь горячего цинкования, нержавеющая сталь, медь и алюминий.

Опасность возникновения коррозии появляется при соединении различных материалов, в результате которого образуется гальванопара. Именно поэтому запрещается устанавливать оцинкованные или алюминиевые элементы поверх медных поверхностей, так как под воздействием осадков частицы цинка, либо меди могут попасть на поверхность и послужить причиной коррозии. Для предотвращения этого явления ниже представлена таблица совместимости материалов для системы молниезащиты.

Материал	Сталь горячего цинкования (FT)	Алюминий (Алюминий)	Медь (Медь)	Нержавеющая сталь (Va)
Сталь горячего цинкования	++	0	-	0
Алюминий (Алюминий)	0	++	-	0
Медь (Медь)	-	-	++	0
Нержавеющая сталь (Va)	0	0	0	++

* (++) – рекомендуемая, (0) – возможно, (-) – нежелательная.

Общие указания внешней молниезащиты.

Система молниезащиты (СМЗ) должна защищать людей и строительные объекты от критической угрозы жизни и физического повреждения. Для защиты оборудования внутри здания необходимо использовать внутреннюю защиту.

При разработке решений молниезащиты на объектах, необходимо опираться на нормативные документы, но выполнять отраслевые требования.

Также необходимо поступать, когда предписания нормативов нельзя совместить с технологическими особенностями защищаемого объекта.

В этом случае используемые средства и методы молниезащиты выбираются из условий обеспечения требуемой надежности и безопасности.

Нормативы в области молниезащиты:

ПУЭ 7.

Правила устройства электроустановок

СО 153-34.21.122-2003

Инструкция по устройству молниезащиты зданий, сооружений и промышленных коммуникаций
РД 34.21.122-87

Инструкция по устройству молниезащиты зданий и сооружений

ГОСТ Р МЭК 62305-1-2010

Менеджмент риска. Защита от молнии. Часть 1. Общие принципы

ГОСТ Р МЭК 62305-2-2010

Менеджмент риска. Защита от молнии. Часть 2. Оценка риска

ГОСТ Р 50571.5.54-2013

Электроустановки низковольтные. Часть 5-54 Выбор и монтаж оборудования. Заземляющие устройства и защитные проводники

ГОСТ Р 58882-2020

Требования к компонентам системы молниезащиты:

ГОСТ Р МЭК 62561.1-2014 «Компоненты системы молниезащиты. Часть 1. Требования к соединительным компонентам»

ГОСТ Р МЭК 62561.2-2014 «Компоненты системы молниезащиты. Часть 2. Требования к проводникам и заземляющим электродам»

ГОСТ Р МЭК 62561.3-2014 «Компоненты систем молниезащиты. Часть 3. Требования к разделительным искровым разрядникам»

ГОСТ Р МЭК 62561.4-2014 «Компоненты систем молниезащиты. Часть 4. Требования к устройствам крепления проводников».

ГОСТ Р МЭК 62561.5-2014 «Компоненты систем молниезащиты. Часть 5. Требования к смотровым колодцам и уплотнителям заземляющих электродов»

ГОСТ Р МЭК 62561.6-2014 «Компоненты системы молниезащиты. Часть 6. Требования к счетчикам ударов молнии»

Категории молниезащиты и их классификации.

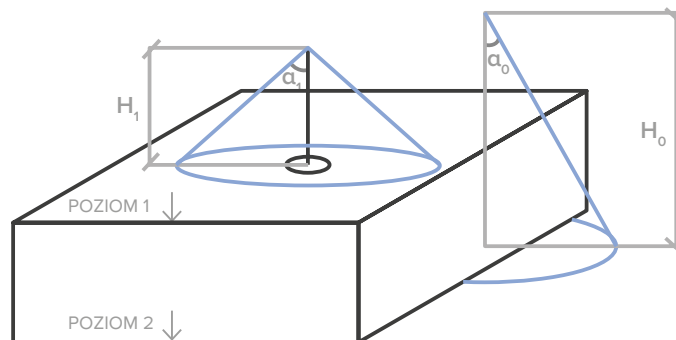
Перед строительством, либо реконструкцией объектов любой классификации требуется определить категорию молниезащиты, так называемый уровень надежности защиты от прямых ударов молний (ПУМ), таблица представлена ниже.

Категория молниезащиты	Максимальный пик тока молнии	Надежность защиты от ПУМ
I	200 кА	98%
II	150 кА	95%
III	100 кА	90%
IV	100 кА	80%

Планирование молниеприемников.

Молниеприемное оборудование является составной частью внешней системы молниезащиты и выполняет функцию улавливания удара молнии.

Молниеприемники могут состоять из стержней, натянутых тросов, сетки проводников. При проектировании системы молниезащиты для обычного объекта возможно определение зоны защиты методом защитного угла, согласно стандарту 62305.



H [m]	КЛАСС LPS I		КЛАСС LPS II		КЛАСС LPS III		КЛАСС LPS IV	
	Защитный угол, A	Радиус защиты, A [m]	Защитный угол, A	Радиус защиты, A [m]	Защитный угол, A	Радиус защиты, A [m]	Защитный угол, A	Радиус защиты, A [m]
1	70	2,75	73	3,27	76	4,01	79	5,14
2	70	5,49	73	6,54	76	8,02	79	10,29
3	66	6,74	71	8,71	74	10,46	76	12,03
4	62	7,52	68	9,90	72	12,31	74	13,95
5	59	8,32	65	10,72	70	13,74	72	15,39
6	56	8,90	62	11,28	68	14,85	71	17,43
7	53	9,29	60	12,12	66	15,72	69	18,24
8	50	9,53	58	12,80	64	16,40	68	19,80
9	48	10,00	56	13,34	62	16,93	66	20,21
10	45	10,00	54	13,76	61	18,04	65	21,45

Молниеприемная сетка.

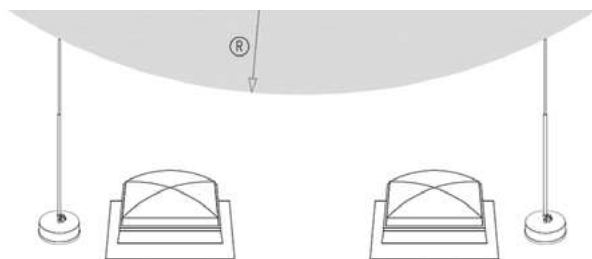
Молниеприемная сетка представляет собой проводник, установленный сверху на кровле здания, с определённым шагом ячейки, в зависимости от категории молниезащиты.

Шаг ячейки молниеприемной сетки регламентируется нормативами, в соответствии с категорией.



Защита сферой.

Метод защиты сферой используется, чтобы определить зону защиты для сооружения, когда исключено определение зоны защиты методом защитного угла.



Безопасное изоляционное расстояние (S)

В случае, если на объекте имеется электрооборудование, то необходимо соблюдать безопасное изоляционное расстояние в обязательном порядке. В этом случае необходимо устанавливать токоотвод или молниеприемный стержень на определенном расстоянии (S) от электрического оборудования.

Безопасное изоляционное расстояние определяется формулой:

$$S = K_i \frac{K_c}{K_m} I$$

где K_i – коэффициент, зависящий от уровня защиты (таб. 1);

K_c – коэффициент, зависящий от взаимной конфигурации молниезащитной системы и разомкнутого контура (таб. 2);

I – длина сближения разомкнутой петли, подверженной электромагнитному влиянию тока молнии (таб.3).

Таблица 1.

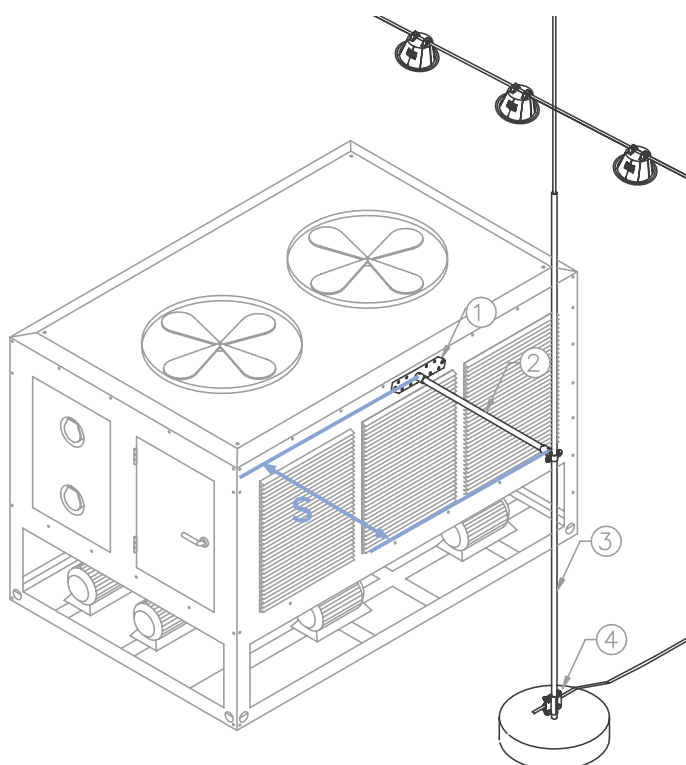
Защитный уровень	K_i
I	0,1
II	0,075
III	0,05
IV	0,05

Таблица 3.

Материал	K_m
Воздух	1
Бетон, Кирпич	0,5
Поливинилхлорид	20
Полиэтилен	60

Таблица 2.

Число токоотводов, n	Приближенные размеры, K_c	Возможный диапазон значений K_c
1	1	1
2	0,66	1...0,5
более 4	0,44	1...1/n



Сервис и поддержка «ОСТЕК»



Москва

47 км МКАД,
стр.21,
БЦ Боровский
+7 (495) 662-53-18
mos@ostec.ru

Москва
Московская область
Республика Коми
Белгородская область
Брянская область
Владимирская область
Воронежская область
Ивановская область
Калужская область
Костромская область
Курская область
Липецкая область
Нижегородская область
Орловская область
Рязанская область
Смоленская область
Тамбовская область
Тверская область
Тульская область
Ярославская область



Санкт-Петербург

Б.Сампсониевский пр.,
68Н, БЦ «Выборгская
застава», офис 518
+7 (812) 615-77-38
spb@ostec.ru

Санкт-Петербург
Ленинградская область
Республика Карелия
Архангельская область
Вологодская область
Калининградская область
Мурманская область
Новгородская область
Псковская область
Ненецкий автономный округ



Самара

Верхне-Карьерная ул., дом 6
+7 (846) 268-99-22
samara@ostec.ru

Самарская область
Оренбургская область
Пензенская область
Саратовская область
Ульяновская область
Республика Коми
Республика Татарстан
Республика Марий Эл
Республика Мордовия
Чувашская Республика
Кировская область
Удмуртская Республика
Республика Башкортостан



Екатеринбург

Народной Воли ул.,
дом 65, оф. 406 БЦ Небо
+7 (343) 343-07-01
ural@ostec.ru

Свердловская область
Пермский край
Курганская область
Тюменская область
Челябинская область
Ханты-Мансийский
автономный округ – Югра
Ямало-Ненецкий
автономный округ



Ростов-на-Дону

Социалистическая ул.,
дом 74, БЦ "Купеческий
двор", 15 этаж, оф. 1504
+7 (861) 211-27-71
yug@ostec.ru

Астраханская область
Волгоградская область
Краснодарский край
Республика Адыгея
Республика Дагестан
Республика Ингушетия
Республика Калмыкия
Кабардино-Балкарская Республика
Карачаево-Черкесская Республика
Республика Северная Осетия – Алания
Чеченская Республика
Ставропольский край
Ростовская область
Севастополь
Республика Крым



Новосибирск

Ядринцевская ул.,
дом 68/1, офис 308
+7 (383) 217-48-09
sib@ostec.ru

Новосибирская область
Республика Алтай
Республика Саха (Якутия)
Алтайский край
Кемеровская область
Омская область
Томская область



Красноярск

Калинина ул.,
дом 79, оф. 3-17
+7 (923) 317-10-95
krsk@ostec.ru

Красноярский край
Республика Тыва
Республика Хакасия



Владивосток

+7 (383) 217-48-09
sib@ostec.ru

Приморский край
Камчатский край
Еврейская автономная область
Амурская область
Магаданская область
Сахалинская область
Хабаровский край
Чукотский автономный округ



Иркутск

+7 (914) 870-39-44
irk@ostec.ru

Иркутская область
Республика Бурятия
Забайкальский край



Экспортный отдел

+7 (495) 662-53-18
export@ostec.ru



Техподдержка: +7 (495) 662-53-18 доб: 1911
911@ostec.ru



- филиал



- филиал со складом

www.ostec.ru

info@ostec.ru

Москва

+7 (495) 662-53-18
mos@ostec.ru

Санкт-Петербург

+7 (812) 615-77-38
spb@ostec.ru

Новосибирск

+7 (383) 217-48-09
sib@ostec.ru

Екатеринбург

+7 (343) 343-07-01
ural@ostec.ru

Ростов-на-Дону

+7 (861) 211-27-71
yug@ostec.ru

Красноярск

+7 (923) 317-10-95
krsk@ostec.ru

Самара

+7 (846) 268-99-22
samara@ostec.ru

Иркутск

+7 (914) 870-39-44
irk@ostec.ru

Экспортный отдел

+7 (926) 996-19-86
export@ostec.ru



www.ostec.ru



Скачать другие
каталоги OSTEC

Дистрибьютор OSTEC